



Statistische Berichte

Straßenverkehrsunfälle in Bayern im März 2017



H 1 1 m 3/2017
Hrsg. im Juli 2017
Bestellnr. H1101C 201703

Zeichenerklärung

- 0 mehr als nichts, aber weniger als die Hälfte der kleinsten in der Tabelle nachgewiesenen Einheit
- nichts vorhanden oder keine Veränderung
- / keine Angaben, da Zahlen nicht sicher genug
- Zahlenwert unbekannt, geheimzuhalten oder nicht rechenbar
- ... Angabe fällt später an
- X Tabellenfach gesperrt, da Aussage nicht sinnvoll
- () Nachweis unter dem Vorbehalt, dass der Zahlenwert erhebliche Fehler aufweisen kann
- p vorläufiges Ergebnis
- r berichtigtes Ergebnis
- s geschätztes Ergebnis
- D Durchschnitt
- ≙ entspricht

Auf- und Abrunden

Im Allgemeinen ist ohne Rücksicht auf die Endsummen auf- bzw. abgerundet worden. Deshalb können sich bei der Summierung von Einzelangaben geringfügige Abweichungen zu den ausgewiesenen Endsummen ergeben. Bei der Aufgliederung der Gesamtheit in Prozent kann die Summe der Einzelwerte wegen Rundens vom Wert 100 % abweichen. Eine Abstimmung auf 100 % erfolgt im Allgemeinen nicht.

Publikationsservice

Das Bayerische Landesamt für Statistik veröffentlicht jährlich über 400 Publikationen. Das aktuelle Veröffentlichungsverzeichnis ist im Internet als Datei verfügbar, kann aber auch als Druckversion kostenlos zugesandt werden.

Kostenlos

ist der Download der meisten Veröffentlichungen, z.B. von Statistischen Berichten (PDF- oder Excel-Format).

Kostenpflichtig

sind alle Printversionen (auch von Statistischen Berichten), Datenträger und ausgewählte Dateien (z.B. von Verzeichnissen, von Beiträgen, vom Jahrbuch).

Newsletter Veröffentlichungen

Die Themenbereiche können individuell ausgewählt werden. Über Neuerscheinungen wird aktuell informiert.

Webshop

 Alle Veröffentlichungen sind im Internet verfügbar unter www.statistik.bayern.de/veroeffentlichungen

Impressum

Statistische Berichte

bieten in tabellarischer Form neuestes Zahlenmaterial der jeweiligen Erhebung. Dieses wird, soweit erforderlich, methodisch erläutert und kurz kommentiert.

Herausgeber, Druck und Vertrieb

Bayerisches Landesamt für Statistik
Nürnberger Straße 95
90762 Fürth

Papier

Gedruckt auf umweltfreundlichem Papier, chlorfrei gebleicht.

Vertrieb

E-Mail vertrieb@statistik.bayern.de
Telefon 089 2119-3205, 0911 98208-6270
Telefax 089 2119-3457

Auskunftsdienst

E-Mail info@statistik.bayern.de
Telefon 089 2119-3218
Telefax 089 2119-13580

© Bayerisches Landesamt für Statistik, Fürth 2017
Vervielfältigung und Verbreitung, auch auszugsweise, mit Quellenangabe gestattet.

Hinweis: Diese Druckschrift wird im Rahmen der Öffentlichkeitsarbeit der Bayerischen Staatsregierung herausgegeben. Sie darf weder von Parteien noch von Wahlwerbern oder Wahlhelfern im Zeitraum von fünf Monaten vor einer Wahl zum Zwecke der Wahlwerbung verwendet werden. Dies gilt für Landtags-, Bundestags-, Kommunal- und Europawahlen. Missbräuchlich ist während dieser Zeit insbesondere die Verteilung auf Wahlveranstaltungen, an Informationsständen der Parteien sowie das Einlegen, Aufdrucken und Aufkleben parteipolitischer Informationen oder Werbemittel. Untersagt ist gleichfalls die Weitergabe an Dritte zum Zwecke der Wahlwerbung. Auch ohne zeitlichen Bezug zu einer bevorstehenden Wahl darf die Druckschrift nicht in einer Weise verwendet werden, die als Parteinahme der Staatsregierung zugunsten einzelner politischer Gruppen verstanden werden könnte. Den Parteien ist es gestattet, die Druckschrift zur Unterrichtung ihrer eigenen Mitglieder zu verwenden.

Inhaltsverzeichnis

| | |
|---|----------|
| Vorbemerkungen | 4 |
| Abbildungen und Tabellen | |
| Abb. 1 Straßenverkehrsunfälle und deren Folgen in Bayern seit Januar 2015 | 6 |
| 1. Straßenverkehrsunfälle und Verunglückte in Bayern | 7 |
| 2. Straßenverkehrsunfälle und Verunglückte in Bayern nach Monaten | 8 |
| 3. Straßenverkehrsunfälle und Verunglückte in Bayern im März 2017 nach Kreisen | 9 |
| 4. Straßenverkehrsunfälle und Verunglückte in Bayern nach Straßenarten | 15 |
| 5. Verunglückte im Straßenverkehr in Bayern nach Art der Verkehrsbeteiligung und Ortslage | 16 |
| 6. An Straßenverkehrsunfällen beteiligte Fahrzeugführer und Fußgänger in Bayern | 20 |
| 7. Straßenverkehrsunfälle und Verunglückte in Bayern im März 2017 nach Tagen | 22 |
| 8. Getötete und Verletzte im Straßenverkehr in Bayern nach Altersgruppen und Geschlecht | 24 |
| 9. Straßenverkehrsunfälle und Verunglückte in Bayern nach Unfalltypen | 26 |

Vorbemerkungen

Rechtsgrundlage der Straßenverkehrsunfallstatistik ist das Gesetz über die Statistik der Straßenverkehrsunfälle (Straßenverkehrsunfallstatistikgesetz – StVUStatG) vom 15. Juni 1990 (BGBl I S. 1078 ff), zuletzt geändert durch Artikel 497 der Verordnung vom 31. August 2015 (BGBl. I S. 1474) sowie der Verordnung zur näheren Bestimmung des schwerwiegenden Unfalls mit Sachschaden im Sinne des Straßenverkehrsunfallstatistikgesetzes vom 21. Dezember 1994 (BGBl I S. 3970), geändert durch Artikel 3 der Verordnung zur Änderung der Anlage zu § 24a des Straßenverkehrsgesetzes und anderer Vorschriften vom 6. Juni 2007 (BGBl I S. 1047). Danach wird über Unfälle, bei denen infolge des Fahrverkehrs auf öffentlichen Wegen und Plätzen Personen getötet oder verletzt oder Sachschäden verursacht worden sind, laufend eine Bundesstatistik geführt. Sie dient dazu, eine aktuelle umfassende und zuverlässige Datenbasis über Struktur und Entwicklung der Straßenverkehrsunfälle zu erstellen.

Auskunftspflicht und Erhebungsumfang

Auskunftspflichtig sind die Polizeidienststellen, deren Beamte den Unfall aufgenommen haben. Entsprechend erfasst die Statistik nur die Unfälle, zu denen die Polizei herangezogen wurde; das sind insbesondere solche mit schweren Folgen.

Unfälle und Verunglückte

Nach der Schwere der Unfallfolgen werden Unfälle mit Personenschaden und Unfälle mit nur Sachschaden unterschieden. Kriterium für die Zuordnung eines Unfalls ist die jeweils schwerste Folge. Entsprechend können bei einem Unfall mit Schwerverletzten neben den Schwerverletzten noch Personen leichtverletzt worden und/oder Sachschaden entstanden sein, es kam jedoch niemand ums Leben.

Unfälle mit Personenschaden sind solche, bei denen Menschen getötet oder (schwer/leicht-) verletzt wurden. Zu den Unfällen mit nur Sachschaden zählen **schwerwiegende Unfälle mit Sachschaden (im engeren Sinne)**, bei denen als Unfallursache ein Straftatbestand oder eine Ordnungswidrigkeit (Bußgeld) im Zusammenhang mit der Teilnahme am Straßenverkehr vorlag und bei denen gleichzeitig mindestens ein Kfz aufgrund eines Unfallschadens von der Unfallstelle abgeschleppt werden musste (nicht fahrbereit). Ebenso zählen hierzu **sonstige Sachschadensunfälle unter dem Einfluss berauschender Mittel** (ein Unfallbeteiligter stand unter Einwirkung von Alkohol oder anderen berauschenden Mitteln und alle beteiligten Kfz waren fahrbereit).

Nur zahlenmäßig erfasst und nach der Ortslage gegliedert (inner-, außerorts, auf Autobahnen) werden alle **übrigen Sachschadensunfälle**.

Dazu zählen alle Sachschadensunfälle

- ohne Straftatbestand oder Ordnungswidrigkeit (Bußgeld), unabhängig davon, ob ein beteiligtes Fahrzeug fahrbereit war oder nicht,
- mit Straftatbestand oder Ordnungswidrigkeit (Bußgeld) und alle Kfz fahrbereit, aber ohne Einwirkung von Alkohol oder anderen berauschenden Mitteln.

Diese Unfälle werden analog den früheren Bagatellunfällen behandelt.

Als **Verunglückte** zählen Personen (auch Mitfahrer), die beim Unfall getötet oder verletzt wurden. Dabei werden nachgewiesen als

- Getötete:
Personen, die innerhalb von 30 Tagen an den Unfallfolgen starben,
- Schwerverletzte:
Personen, die unmittelbar zu stationärer Behandlung in ein Krankenhaus eingeliefert wurden (Verbleib mindestens 24 Stunden),
- Leichtverletzte
Personen, deren Verletzungen keinen Krankenhausaufenthalt erforderten.

Methodische Hinweise

Die ersten Ergebnisse der Statistik der Straßenverkehrsunfälle stützen sich auf die Verkehrsunfallanzeigen der den Unfall aufnehmenden Polizeibeamten, die dem Landesamt auf Datenträger übermittelt werden.

Üblicherweise können nicht alle Unfallanzeigen von der Polizei oder dem Landesamt termingerecht in die Monatsergebnisse eingearbeitet werden, da bei fehlenden oder widersprüchlichen Angaben oft zeitraubende Rückfragen nötig werden.

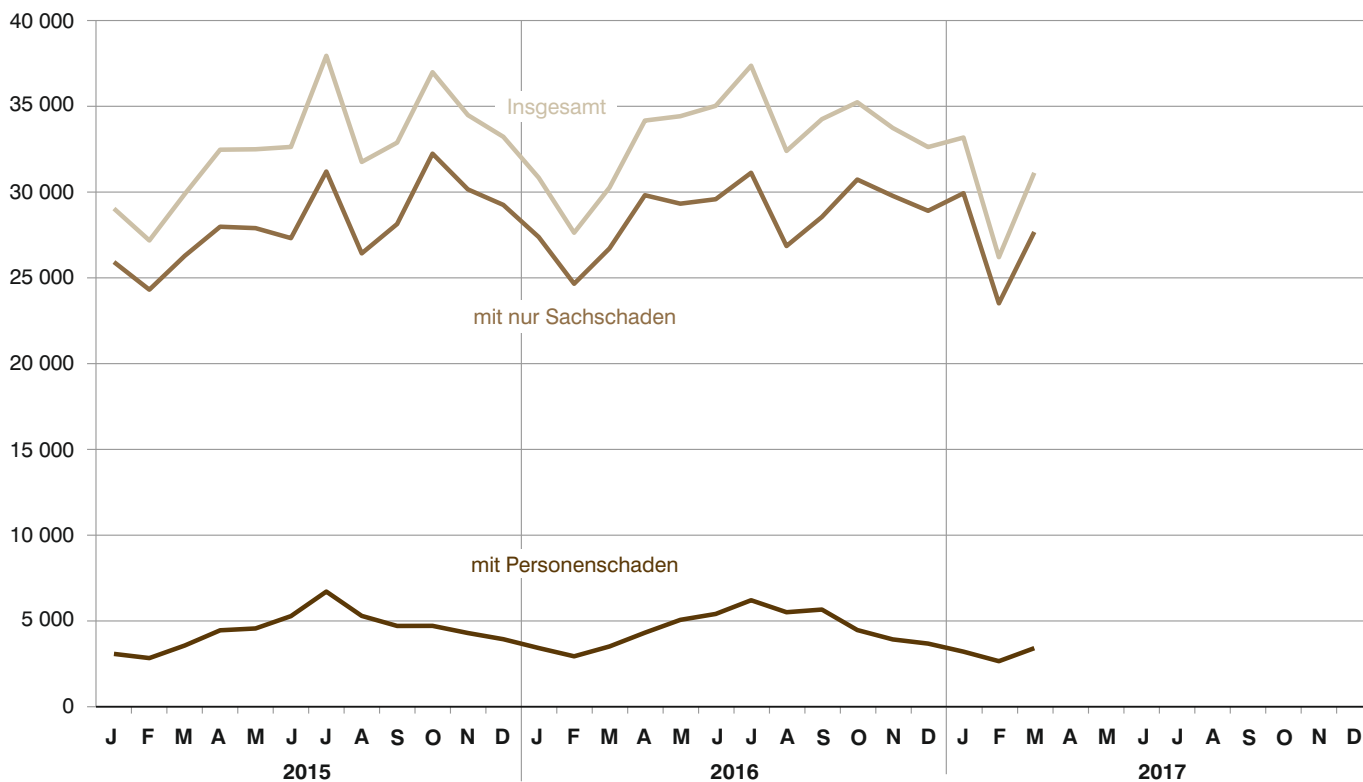
Die zunächst für einen Berichtsmonat übermittelten Daten werden laufend um solche Nachmeldungen ergänzt. Die Ergebnisse der monatlichen Straßenverkehrsunfallstatistik sind daher als **vorläufig** anzusehen.

So werden die einzelnen Monatsergebnisse des laufenden Jahres 2017 erst mit Abschluss der Jahresaufbereitung etwa im April des Folgejahres 2018 endgültig.

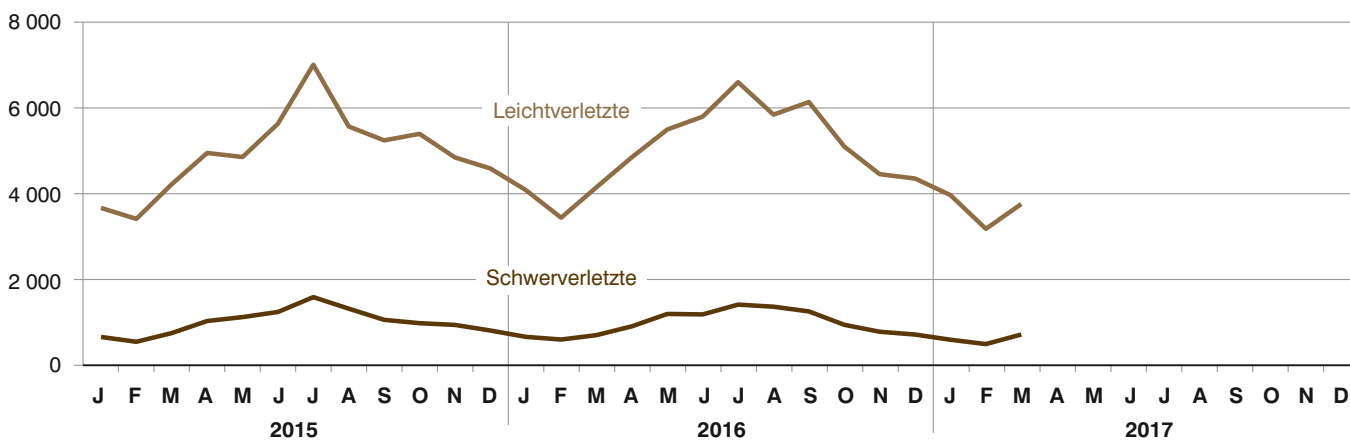
Ab dem Berichtsmonat Januar 2014 wurden die Verkehrsbeteiligungsarten um Neuaufnahmen ergänzt (siehe Anhang).

Abb. 1
Straßenverkehrsunfälle und deren Folgen in Bayern seit Januar 2015

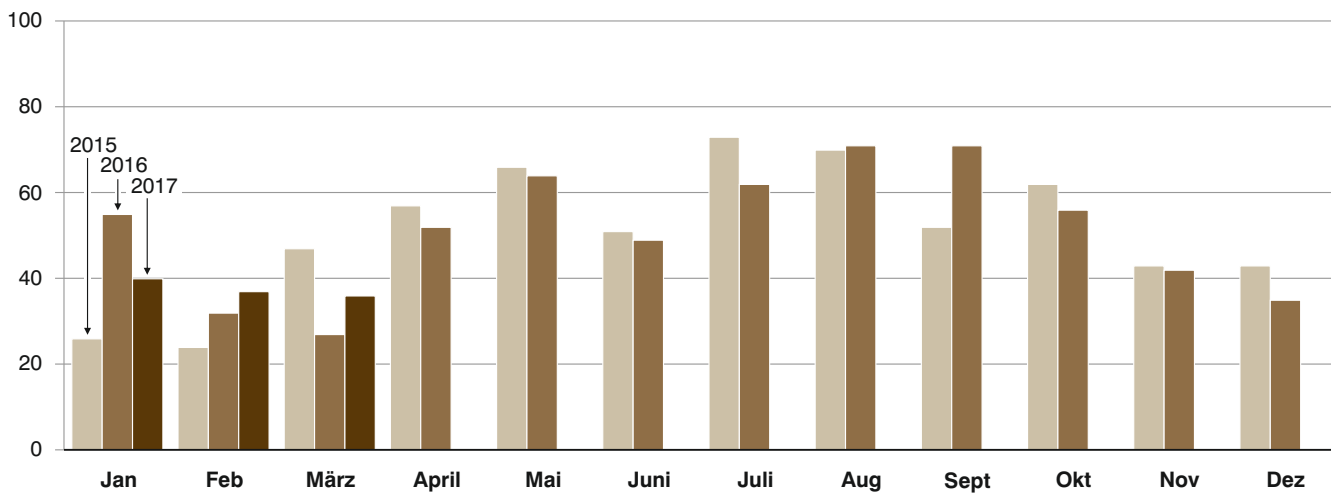
Straßenverkehrsunfälle



Verletzte Personen



Getötete Personen



1. Straßenverkehrsunfälle und Verunglückte in Bayern

| Unfälle Verunglückte | März | | | Januar - März | | |
|--|---------------|---------------|--|---------------|---------------|--|
| | 2017 | 2016 | Veränderung 2017 gegenüber 2016 | 2017 | 2016 | Veränderung 2017 gegenüber 2016 |
| | Anzahl | | % | Anzahl | | % |
| Unfälle insgesamt | 31 136 | 30 279 | 2,8 | 90 547 | 88 772 | 2,0 |
| davon Unfälle mit Personenschaden | 3 447 | 3 547 | -2,8 | 9 378 | 9 973 | -6,0 |
| Unfälle mit nur Sachschaden | 27 689 | 26 732 | 3,6 | 81 169 | 78 799 | 3,0 |
| davon schwerwiegende Unfälle mit Sachschaden (im engeren Sinne) | 585 | 866 | -32,4 | 2 470 | 3 003 | -17,7 |
| sonstige Sachschadens- unfälle unter dem Einfluss berauschender Mittel | 139 | 133 | 4,5 | 445 | 436 | 2,1 |
| übrige Sachschadens- unfälle | 26 965 | 25 733 | 4,8 | 78 254 | 75 360 | 3,8 |
| Verunglückte insgesamt | 4 487 | 4 856 | -7,6 | 12 747 | 13 679 | -6,8 |
| davon Getötete | 36 | 27 | 33,3 | 113 | 114 | -0,9 |
| Schwerverletzte | 702 | 687 | 2,2 | 1 759 | 1 918 | -8,3 |
| Leichtverletzte | 3 749 | 4 142 | -9,5 | 10 875 | 11 647 | -6,6 |
| davon Verunglückte Benutzer von | | | | | | |
| Kraftwagen | 2 818 | 3 505 | -19,6 | 9 494 | 10 378 | -8,5 |
| Zweirädern | 1 341 | 994 | 34,9 | 2 270 | 2 150 | 5,6 |
| davon Kraftträdern m. aml. Kennz. | 394 | 281 | 40,2 | 498 | 397 | 25,4 |
| Kraftträdern m. Versicherungsk. ... | 123 | 106 | 16,0 | 224 | 257 | -12,8 |
| Fahrrädern | 824 | 607 | 35,7 | 1 548 | 1 496 | 3,5 |
| Verunglückte Fußgänger | 304 | 329 | -7,6 | 917 | 1 084 | -15,4 |
| Verunglückte andere Verkehrs- teilnehmer | 24 | 28 | -14,3 | 66 | 67 | -1,5 |

2. Straßenverkehrsunfälle und Verunglückte in Bayern nach Monaten

| Jahr — Monat | Unfälle | | | | Verunglückte | | | |
|---------------------------------|----------------|----------------------|-----------------|------------------------------------|---------------|------------|----------------------|----------------------|
| | insgesamt | Personen- schaden | davon mit | | insgesamt | davon | | |
| | | | nur Sachschaden | | | Getötete | Schwer- verletzte | Leicht- verletzte |
| | | | insgesamt | übrige Sachschadens- unfälle | | | | |
| 2016 | | | | | | | | |
| Januar | 30 848 | 3 454 | 27 394 | 25 979 | 4 778 | 55 | 647 | 4 076 |
| Februar | 27 645 | 2 972 | 24 673 | 23 648 | 4 045 | 32 | 584 | 3 429 |
| März | 30 279 | 3 547 | 26 732 | 25 733 | 4 856 | 27 | 687 | 4 142 |
| Januar - März | 88 772 | 9 973 | 78 799 | 75 360 | 13 679 | 114 | 1 918 | 11 647 |
| April | 34 179 | 4 348 | 29 831 | 28 879 | 5 788 | 52 | 893 | 4 843 |
| Mai | 34 433 | 5 095 | 29 338 | 28 328 | 6 736 | 64 | 1 182 | 5 490 |
| Juni | 35 038 | 5 440 | 29 598 | 28 629 | 7 010 | 49 | 1 171 | 5 790 |
| Januar - Juni | 192 422 | 24 856 | 167 566 | 161 196 | 33 213 | 279 | 5 164 | 27 770 |
| Juli | 37 375 | 6 238 | 31 137 | 30 186 | 8 056 | 62 | 1 400 | 6 594 |
| August | 32 411 | 5 540 | 26 871 | 25 983 | 7 259 | 71 | 1 351 | 5 837 |
| September | 34 261 | 5 695 | 28 566 | 27 642 | 7 443 | 71 | 1 241 | 6 131 |
| Januar - September | 296 469 | 42 329 | 254 140 | 245 007 | 55 971 | 483 | 9 156 | 46 332 |
| Oktober | 35 245 | 4 502 | 30 743 | 29 730 | 6 074 | 56 | 928 | 5 090 |
| November | 33 751 | 3 957 | 29 794 | 28 656 | 5 254 | 42 | 766 | 4 446 |
| Dezember | 32 635 | 3 712 | 28 923 | 27 875 | 5 080 | 35 | 701 | 4 344 |
| Januar - Dezember | 398 100 | 54 500 | 343 600 | 331 268 | 72 379 | 616 | 11 551 | 60 212 |
| 2017¹⁾ | | | | | | | | |
| Januar | 33 190 | 3 243 | 29 947 | 28 480 | 4 575 | 40 | 579 | 3 956 |
| Februar | 26 221 | 2 688 | 23 533 | 22 809 | 3 685 | 37 | 478 | 3 170 |
| März | 31 136 | 3 447 | 27 689 | 26 965 | 4 487 | 36 | 702 | 3 749 |
| Januar - März | 90 547 | 9 378 | 81 169 | 78 254 | 12 747 | 113 | 1 759 | 10 875 |
| April | | | | | | | | |
| Mai | | | | | | | | |
| Juni | | | | | | | | |
| Januar - Juni | | | | | | | | |
| Juli | | | | | | | | |
| August | | | | | | | | |
| September | | | | | | | | |
| Januar - September | | | | | | | | |
| Oktober | | | | | | | | |
| November | | | | | | | | |
| Dezember | | | | | | | | |
| Januar - Dezember | | | | | | | | |

¹⁾ Vorläufige Ergebnisse (einschließlich Nachmeldungen für den jeweiligen Berichtszeitraum).

3. Straßenverkehrsunfälle und Verunglückte in Bayern im März 2017 nach Kreisen

| Gebiet Ortslage | Straßenverkehrsunfälle | | | | Verunglückte | | | |
|---------------------------------|------------------------|-----------------------------|--|---|--------------|----------|----------------------|----------------------|
| | insgesamt | mit Personen- schaden | mit schwer- wiegendem Sachschaden ¹⁾ | sonstige Unfälle unter dem Einfluss berau- schender Mittel | insgesamt | Getötete | Schwer- verletzte | Leicht- verletzte |
| Ingolstadt, Stadt | 72 | 60 | 11 | 1 | 73 | 1 | 8 | 64 |
| innerorts | 63 | 51 | 11 | 1 | 57 | - | 6 | 51 |
| außerorts ohne Autobahn | 6 | 6 | - | - | 11 | - | 2 | 9 |
| auf Autobahnen | 3 | 3 | - | - | 5 | 1 | - | 4 |
| München, Landeshauptstadt | 460 | 405 | 43 | 12 | 485 | 2 | 32 | 451 |
| innerorts | 444 | 393 | 40 | 11 | 470 | 2 | 32 | 436 |
| außerorts ohne Autobahn | - | - | - | - | - | - | - | - |
| auf Autobahnen | 16 | 12 | 3 | 1 | 15 | - | - | 15 |
| Rosenheim, Stadt | 23 | 20 | - | 3 | 23 | - | - | 23 |
| innerorts | 22 | 20 | - | 2 | 23 | - | - | 23 |
| außerorts ohne Autobahn | 1 | - | - | 1 | - | - | - | - |
| auf Autobahnen | - | - | - | - | - | - | - | - |
| Altötting | 44 | 39 | 5 | - | 54 | 1 | 14 | 39 |
| innerorts | 18 | 16 | 2 | - | 19 | - | 5 | 14 |
| außerorts ohne Autobahn | 19 | 17 | 2 | - | 21 | 1 | 8 | 12 |
| auf Autobahnen | 7 | 6 | 1 | - | 14 | - | 1 | 13 |
| Berchtesgadener Land | 33 | 26 | 6 | 1 | 36 | - | 7 | 29 |
| innerorts | 14 | 11 | 2 | 1 | 13 | - | 3 | 10 |
| außerorts ohne Autobahn | 17 | 15 | 2 | - | 23 | - | 4 | 19 |
| auf Autobahnen | 2 | - | 2 | - | - | - | - | - |
| Bad Tölz-Wolfratshausen | 53 | 41 | 8 | 4 | 59 | - | 14 | 45 |
| innerorts | 25 | 21 | 1 | 3 | 23 | - | 2 | 21 |
| außerorts ohne Autobahn | 26 | 20 | 5 | 1 | 36 | - | 12 | 24 |
| auf Autobahnen | 2 | - | 2 | - | - | - | - | - |
| Dachau | 54 | 47 | 6 | 1 | 51 | - | 4 | 47 |
| innerorts | 37 | 33 | 3 | 1 | 36 | - | 1 | 35 |
| außerorts ohne Autobahn | 13 | 11 | 2 | - | 11 | - | 3 | 8 |
| auf Autobahnen | 4 | 3 | 1 | - | 4 | - | - | 4 |
| Ebersberg | 30 | 22 | 7 | 1 | 29 | - | 10 | 19 |
| innerorts | 12 | 7 | 4 | 1 | 7 | - | 2 | 5 |
| außerorts ohne Autobahn | 13 | 10 | 3 | - | 16 | - | 8 | 8 |
| auf Autobahnen | 5 | 5 | - | - | 6 | - | - | 6 |
| Eichstätt | 54 | 45 | 8 | 1 | 67 | 2 | 14 | 51 |
| innerorts | 16 | 14 | 1 | 1 | 18 | - | 5 | 13 |
| außerorts ohne Autobahn | 33 | 27 | 6 | - | 42 | 2 | 6 | 34 |
| auf Autobahnen | 5 | 4 | 1 | - | 7 | - | 3 | 4 |
| Erding | 49 | 45 | 1 | 3 | 66 | - | 11 | 55 |
| innerorts | 26 | 24 | - | 2 | 27 | - | 3 | 24 |
| außerorts ohne Autobahn | 21 | 19 | 1 | 1 | 35 | - | 8 | 27 |
| auf Autobahnen | 2 | 2 | - | - | 4 | - | - | 4 |
| Freising | 80 | 66 | 11 | 3 | 87 | 1 | 7 | 79 |
| innerorts | 39 | 32 | 4 | 3 | 36 | - | 4 | 32 |
| außerorts ohne Autobahn | 27 | 21 | 6 | - | 26 | - | 3 | 23 |
| auf Autobahnen | 14 | 13 | 1 | - | 25 | 1 | - | 24 |
| Fürstenfeldbruck | 68 | 55 | 5 | 8 | 71 | 2 | 9 | 60 |
| innerorts | 45 | 37 | 3 | 5 | 40 | - | 5 | 35 |
| außerorts ohne Autobahn | 22 | 17 | 2 | 3 | 30 | 2 | 4 | 24 |
| auf Autobahnen | 1 | 1 | - | - | 1 | - | - | 1 |
| Garmisch-Partenkirchen | 18 | 14 | 3 | 1 | 17 | - | 7 | 10 |
| innerorts | 12 | 8 | 3 | 1 | 8 | - | 3 | 5 |
| außerorts ohne Autobahn | 6 | 6 | - | - | 9 | - | 4 | 5 |
| auf Autobahnen | - | - | - | - | - | - | - | - |
| Landsberg am Lech | 51 | 39 | 11 | 1 | 46 | - | 15 | 31 |
| innerorts | 26 | 18 | 7 | 1 | 19 | - | 4 | 15 |
| außerorts ohne Autobahn | 21 | 19 | 2 | - | 24 | - | 11 | 13 |
| auf Autobahnen | 4 | 2 | 2 | - | 3 | - | - | 3 |
| Miesbach | 35 | 25 | 8 | 2 | 33 | - | 1 | 32 |
| innerorts | 17 | 13 | 3 | 1 | 15 | - | 1 | 14 |
| außerorts ohne Autobahn | 12 | 7 | 4 | 1 | 13 | - | - | 13 |
| auf Autobahnen | 6 | 5 | 1 | - | 5 | - | - | 5 |
| Mühldorf a.Inn | 42 | 31 | 11 | - | 37 | - | 8 | 29 |
| innerorts | 18 | 13 | 5 | - | 14 | - | 2 | 12 |
| außerorts ohne Autobahn | 23 | 17 | 6 | - | 21 | - | 6 | 15 |
| auf Autobahnen | 1 | 1 | - | - | 2 | - | - | 2 |
| München | 114 | 93 | 18 | 3 | 124 | - | 22 | 102 |
| innerorts | 65 | 58 | 5 | 2 | 65 | - | 13 | 52 |
| außerorts ohne Autobahn | 28 | 20 | 7 | 1 | 33 | - | 7 | 26 |
| auf Autobahnen | 21 | 15 | 6 | - | 26 | - | 2 | 24 |
| Neuburg-Schrobenhausen | 28 | 24 | 3 | 1 | 30 | - | 7 | 23 |
| innerorts | 15 | 14 | 1 | - | 17 | - | 4 | 13 |
| außerorts ohne Autobahn | 13 | 10 | 2 | 1 | 13 | - | 3 | 10 |
| auf Autobahnen | - | - | - | - | - | - | - | - |

¹⁾ Schwerwiegender Unfall mit Sachschaden (im engeren Sinne).

Noch: 3. Straßenverkehrsunfälle und Verunglückte in Bayern im März 2017 nach Kreisen

| Gebiet Ortslage | Straßenverkehrsunfälle | | | | Verunglückte | | | |
|--------------------------------------|------------------------|-----------------------------|--|---|--------------|----------|----------------------|----------------------|
| | insgesamt | mit Personen- schaden | mit schwer- wiegendem Sachschaden ¹⁾ | sonstige Unfälle unter dem Einfluss berau- schender Mittel | insgesamt | Getötete | Schwer- verletzte | Leicht- verletzte |
| Pfaffenhofen a.d.Ilm | 48 | 38 | 10 | - | 49 | - | 10 | 39 |
| innerorts | 18 | 14 | 4 | - | 17 | - | 4 | 13 |
| außerorts ohne Autobahn | 21 | 17 | 4 | - | 22 | - | 4 | 18 |
| auf Autobahnen | 9 | 7 | 2 | - | 10 | - | 2 | 8 |
| Rosenheim | 69 | 52 | 10 | 7 | 73 | - | 15 | 58 |
| innerorts | 40 | 31 | 4 | 5 | 40 | - | 11 | 29 |
| außerorts ohne Autobahn | 23 | 17 | 4 | 2 | 25 | - | 4 | 21 |
| auf Autobahnen | 6 | 4 | 2 | - | 8 | - | - | 8 |
| Starnberg | 41 | 36 | 4 | 1 | 46 | - | 9 | 37 |
| innerorts | 28 | 24 | 3 | 1 | 30 | - | 8 | 22 |
| außerorts ohne Autobahn | 10 | 9 | 1 | - | 12 | - | 1 | 11 |
| auf Autobahnen | 3 | 3 | - | - | 4 | - | - | 4 |
| Traunstein | 68 | 61 | 7 | - | 85 | - | 17 | 68 |
| innerorts | 30 | 25 | 5 | - | 33 | - | 8 | 25 |
| außerorts ohne Autobahn | 34 | 32 | 2 | - | 47 | - | 8 | 39 |
| auf Autobahnen | 4 | 4 | - | - | 5 | - | 1 | 4 |
| Weilheim-Schongau | 67 | 54 | 13 | - | 64 | - | 18 | 46 |
| innerorts | 38 | 32 | 6 | - | 35 | - | 8 | 27 |
| außerorts ohne Autobahn | 28 | 22 | 6 | - | 29 | - | 10 | 19 |
| auf Autobahnen | 1 | - | 1 | - | - | - | - | - |
| Reg.-Bez. Oberbayern | 1 601 | 1 338 | 209 | 54 | 1 705 | 9 | 259 | 1 437 |
| innerorts | 1 068 | 909 | 117 | 42 | 1 062 | 2 | 134 | 926 |
| außerorts ohne Autobahn | 417 | 339 | 67 | 11 | 499 | 5 | 116 | 378 |
| auf Autobahnen | 116 | 90 | 25 | 1 | 144 | 2 | 9 | 133 |
| Landshut, Stadt | 24 | 22 | 2 | - | 27 | - | - | 27 |
| innerorts | 22 | 21 | 1 | - | 26 | - | - | 26 |
| außerorts ohne Autobahn | 2 | 1 | 1 | - | 1 | - | - | 1 |
| auf Autobahnen | - | - | - | - | - | - | - | - |
| Passau, Stadt | 25 | 17 | 8 | - | 22 | - | 1 | 21 |
| innerorts | 22 | 15 | 7 | - | 20 | - | 1 | 19 |
| außerorts ohne Autobahn | 3 | 2 | 1 | - | 2 | - | - | 2 |
| auf Autobahnen | - | - | - | - | - | - | - | - |
| Straubing, Stadt | 26 | 20 | 6 | - | 23 | - | 1 | 22 |
| innerorts | 21 | 17 | 4 | - | 18 | - | 1 | 17 |
| außerorts ohne Autobahn | 5 | 3 | 2 | - | 5 | - | - | 5 |
| auf Autobahnen | - | - | - | - | - | - | - | - |
| Deggendorf | 41 | 35 | 4 | 2 | 51 | - | 5 | 46 |
| innerorts | 23 | 19 | 2 | 2 | 28 | - | 2 | 26 |
| außerorts ohne Autobahn | 12 | 11 | 1 | - | 17 | - | 2 | 15 |
| auf Autobahnen | 6 | 5 | 1 | - | 6 | - | 1 | 5 |
| Freyung-Grafenau | 20 | 13 | 5 | 2 | 15 | - | 2 | 13 |
| innerorts | 9 | 5 | 2 | 2 | 6 | - | - | 6 |
| außerorts ohne Autobahn | 11 | 8 | 3 | - | 9 | - | 2 | 7 |
| auf Autobahnen | - | - | - | - | - | - | - | - |
| Kelheim | 42 | 37 | 3 | 2 | 61 | - | 14 | 47 |
| innerorts | 18 | 16 | 1 | 1 | 28 | - | 4 | 24 |
| außerorts ohne Autobahn | 23 | 20 | 2 | 1 | 31 | - | 9 | 22 |
| auf Autobahnen | 1 | 1 | - | - | 2 | - | 1 | 1 |
| Landshut | 59 | 43 | 15 | 1 | 57 | - | 10 | 47 |
| innerorts | 22 | 17 | 4 | 1 | 20 | - | 3 | 17 |
| außerorts ohne Autobahn | 32 | 24 | 8 | - | 34 | - | 7 | 27 |
| auf Autobahnen | 5 | 2 | 3 | - | 3 | - | - | 3 |
| Passau | 62 | 53 | 8 | 1 | 73 | 2 | 14 | 57 |
| innerorts | 24 | 21 | 2 | 1 | 28 | - | 5 | 23 |
| außerorts ohne Autobahn | 37 | 31 | 6 | - | 44 | 2 | 9 | 33 |
| auf Autobahnen | 1 | 1 | - | - | 1 | - | - | 1 |
| Regen | 21 | 19 | 2 | - | 25 | - | 9 | 16 |
| innerorts | 10 | 8 | 2 | - | 9 | - | 2 | 7 |
| außerorts ohne Autobahn | 11 | 11 | - | - | 16 | - | 7 | 9 |
| auf Autobahnen | - | - | - | - | - | - | - | - |
| Rottal-Inn | 31 | 24 | 6 | 1 | 29 | 1 | 4 | 24 |
| innerorts | 16 | 12 | 3 | 1 | 12 | - | 2 | 10 |
| außerorts ohne Autobahn | 15 | 12 | 3 | - | 17 | 1 | 2 | 14 |
| auf Autobahnen | - | - | - | - | - | - | - | - |
| Straubing-Bogen | 33 | 27 | 5 | 1 | 36 | 1 | 5 | 30 |
| innerorts | 7 | 5 | 1 | 1 | 6 | - | 1 | 5 |
| außerorts ohne Autobahn | 24 | 21 | 3 | - | 29 | 1 | 4 | 24 |
| auf Autobahnen | 2 | 1 | 1 | - | 1 | - | - | 1 |
| Dingolfing-Landau | 17 | 14 | 3 | - | 17 | 1 | 1 | 15 |
| innerorts | 7 | 6 | 1 | - | 7 | 1 | 1 | 5 |
| außerorts ohne Autobahn | 9 | 7 | 2 | - | 8 | - | - | 8 |
| auf Autobahnen | 1 | 1 | - | - | 2 | - | - | 2 |

¹⁾ Schwerwiegender Unfall mit Sachschaden (im engeren Sinne).

Noch: 3. Straßenverkehrsunfälle und Verunglückte in Bayern im März 2017 nach Kreisen

| Gebiet Ortslage | Straßenverkehrsunfälle | | | | Verunglückte | | | |
|--------------------------------------|------------------------|-----------------------------|--|---|--------------|----------|----------------------|----------------------|
| | insgesamt | mit Personen- schaden | mit schwer- wiegendem Sachschaden ¹⁾ | sonstige Unfälle unter dem Einfluss berau- schender Mittel | insgesamt | Getötete | Schwer- verletzte | Leicht- verletzte |
| Reg.-Bez. Niederbayern | 401 | 324 | 67 | 10 | 436 | 5 | 66 | 365 |
| innerorts | 201 | 162 | 30 | 9 | 208 | 1 | 22 | 185 |
| außerorts ohne Autobahn | 184 | 151 | 32 | 1 | 213 | 4 | 42 | 167 |
| auf Autobahnen | 16 | 11 | 5 | - | 15 | - | 2 | 13 |
| Amberg, Stadt | 18 | 12 | 3 | 3 | 20 | - | 5 | 15 |
| innerorts | 17 | 11 | 3 | 3 | 19 | - | 5 | 14 |
| außerorts ohne Autobahn | 1 | 1 | - | - | 1 | - | - | 1 |
| auf Autobahnen | - | - | - | - | - | - | - | - |
| Regensburg, Stadt | 33 | 30 | - | 3 | 39 | - | 7 | 32 |
| innerorts | 32 | 29 | - | 3 | 37 | - | 7 | 30 |
| außerorts ohne Autobahn | 1 | 1 | - | - | 2 | - | - | 2 |
| auf Autobahnen | - | - | - | - | - | - | - | - |
| Weiden i.d.Opf., Stadt | 19 | 15 | 4 | - | 20 | - | 3 | 17 |
| innerorts | 16 | 12 | 4 | - | 17 | - | 3 | 14 |
| außerorts ohne Autobahn | 2 | 2 | - | - | 2 | - | - | 2 |
| auf Autobahnen | 1 | 1 | - | - | 1 | - | - | 1 |
| Amberg-Weizsach | 21 | 19 | 2 | - | 24 | 2 | 8 | 14 |
| innerorts | 8 | 8 | - | - | 8 | - | 2 | 6 |
| außerorts ohne Autobahn | 9 | 8 | 1 | - | 11 | 2 | 5 | 4 |
| auf Autobahnen | 4 | 3 | 1 | - | 5 | - | 1 | 4 |
| Cham | 41 | 36 | 4 | 1 | 52 | 2 | 11 | 39 |
| innerorts | 18 | 15 | 2 | 1 | 21 | - | 3 | 18 |
| außerorts ohne Autobahn | 23 | 21 | 2 | - | 31 | 2 | 8 | 21 |
| auf Autobahnen | - | - | - | - | - | - | - | - |
| Neumarkt i.d.Opf. | 43 | 38 | 5 | - | 49 | 1 | 13 | 35 |
| innerorts | 19 | 18 | 1 | - | 18 | - | 4 | 14 |
| außerorts ohne Autobahn | 19 | 15 | 4 | - | 24 | 1 | 7 | 16 |
| auf Autobahnen | 5 | 5 | - | - | 7 | - | 2 | 5 |
| Neustadt a.d.Waldnaab | 23 | 20 | 2 | 1 | 25 | - | - | 25 |
| innerorts | 12 | 11 | - | 1 | 12 | - | - | 12 |
| außerorts ohne Autobahn | 9 | 8 | 1 | - | 11 | - | - | 11 |
| auf Autobahnen | 2 | 1 | 1 | - | 2 | - | - | 2 |
| Regensburg | 28 | 26 | 2 | - | 37 | 3 | 4 | 30 |
| innerorts | 11 | 11 | - | - | 13 | - | - | 13 |
| außerorts ohne Autobahn | 15 | 13 | 2 | - | 22 | 3 | 4 | 15 |
| auf Autobahnen | 2 | 2 | - | - | 2 | - | - | 2 |
| Schwandorf | 23 | 18 | 5 | - | 23 | - | 1 | 22 |
| innerorts | 10 | 8 | 2 | - | 9 | - | 1 | 8 |
| außerorts ohne Autobahn | 12 | 10 | 2 | - | 14 | - | - | 14 |
| auf Autobahnen | 1 | - | 1 | - | - | - | - | - |
| Tirschenreuth | 22 | 18 | 3 | 1 | 22 | - | 3 | 19 |
| innerorts | 7 | 6 | - | 1 | 7 | - | 1 | 6 |
| außerorts ohne Autobahn | 15 | 12 | 3 | - | 15 | - | 2 | 13 |
| auf Autobahnen | - | - | - | - | - | - | - | - |
| Reg.-Bez. Oberpfalz | 271 | 232 | 30 | 9 | 311 | 8 | 55 | 248 |
| innerorts | 150 | 129 | 12 | 9 | 161 | - | 26 | 135 |
| außerorts ohne Autobahn | 106 | 91 | 15 | - | 133 | 8 | 26 | 99 |
| auf Autobahnen | 15 | 12 | 3 | - | 17 | - | 3 | 14 |
| Bamberg, Stadt | 31 | 28 | 2 | 1 | 36 | - | 2 | 34 |
| innerorts | 27 | 24 | 2 | 1 | 28 | - | 1 | 27 |
| außerorts ohne Autobahn | - | - | - | - | - | - | - | - |
| auf Autobahnen | 4 | 4 | - | - | 8 | - | 1 | 7 |
| Bayreuth, Stadt | 22 | 15 | 6 | 1 | 20 | - | 2 | 18 |
| innerorts | 21 | 15 | 5 | 1 | 20 | - | 2 | 18 |
| außerorts ohne Autobahn | - | - | - | - | - | - | - | - |
| auf Autobahnen | 1 | - | 1 | - | - | - | - | - |
| Coburg, Stadt | 11 | 8 | 2 | 1 | 9 | - | 1 | 8 |
| innerorts | 11 | 8 | 2 | 1 | 9 | - | 1 | 8 |
| außerorts ohne Autobahn | - | - | - | - | - | - | - | - |
| auf Autobahnen | - | - | - | - | - | - | - | - |
| Hof, Stadt | 23 | 19 | 4 | - | 32 | - | 4 | 28 |
| innerorts | 22 | 18 | 4 | - | 28 | - | 4 | 24 |
| außerorts ohne Autobahn | 1 | 1 | - | - | 4 | - | - | 4 |
| auf Autobahnen | - | - | - | - | - | - | - | - |
| Bamberg | 55 | 46 | 9 | - | 53 | - | 12 | 41 |
| innerorts | 30 | 25 | 5 | - | 28 | - | 6 | 22 |
| außerorts ohne Autobahn | 16 | 14 | 2 | - | 17 | - | 4 | 13 |
| auf Autobahnen | 9 | 7 | 2 | - | 8 | - | 2 | 6 |
| Bayreuth | 27 | 21 | 6 | - | 34 | - | 6 | 28 |
| innerorts | 6 | 4 | 2 | - | 9 | - | - | 9 |
| außerorts ohne Autobahn | 11 | 9 | 2 | - | 15 | - | 5 | 10 |
| auf Autobahnen | 10 | 8 | 2 | - | 10 | - | 1 | 9 |

¹⁾ Schwerwiegender Unfall mit Sachschaden (im engeren Sinne).

Noch: 3. Straßenverkehrsunfälle und Verunglückte in Bayern im März 2017 nach Kreisen

| Gebiet Ortslage | Straßenverkehrsunfälle | | | | Verunglückte | | | |
|--------------------------------------|------------------------|-----------------------------|--|---|--------------|----------|----------------------|----------------------|
| | insgesamt | mit Personen- schaden | mit schwer- wiegendem Sachschaden ¹⁾ | sonstige Unfälle unter dem Einfluss berau- schender Mittel | insgesamt | Getötete | Schwer- verletzte | Leicht- verletzte |
| Coburg | 39 | 30 | 5 | 4 | 42 | 1 | 3 | 38 |
| innerorts | 22 | 17 | 1 | 4 | 22 | - | - | 22 |
| außerorts ohne Autobahn | 14 | 12 | 2 | - | 19 | 1 | 2 | 16 |
| auf Autobahnen | 3 | 1 | 2 | - | 1 | - | 1 | - |
| Forchheim | 38 | 30 | 5 | 3 | 33 | - | 5 | 28 |
| innerorts | 22 | 18 | 2 | 2 | 18 | - | 3 | 15 |
| außerorts ohne Autobahn | 10 | 10 | - | - | 13 | - | 2 | 11 |
| auf Autobahnen | 6 | 2 | 3 | 1 | 2 | - | - | 2 |
| Hof | 44 | 31 | 12 | 1 | 42 | - | 6 | 36 |
| innerorts | 18 | 13 | 4 | 1 | 17 | - | 2 | 15 |
| außerorts ohne Autobahn | 13 | 11 | 2 | - | 15 | - | 2 | 13 |
| auf Autobahnen | 13 | 7 | 6 | - | 10 | - | 2 | 8 |
| Kronach | 23 | 16 | 5 | 2 | 26 | - | 11 | 15 |
| innerorts | 12 | 8 | 2 | 2 | 10 | - | 3 | 7 |
| außerorts ohne Autobahn | 11 | 8 | 3 | - | 16 | - | 8 | 8 |
| auf Autobahnen | - | - | - | - | - | - | - | - |
| Kulmbach | 28 | 24 | 3 | 1 | 35 | - | 3 | 32 |
| innerorts | 10 | 8 | 1 | 1 | 13 | - | - | 13 |
| außerorts ohne Autobahn | 12 | 11 | 1 | - | 14 | - | 1 | 13 |
| auf Autobahnen | 6 | 5 | 1 | - | 8 | - | 2 | 6 |
| Lichtenfels | 22 | 17 | 4 | 1 | 20 | - | 3 | 17 |
| innerorts | 16 | 13 | 2 | 1 | 16 | - | 2 | 14 |
| außerorts ohne Autobahn | 3 | 2 | 1 | - | 2 | - | - | 2 |
| auf Autobahnen | 3 | 2 | 1 | - | 2 | - | 1 | 1 |
| Wunsiedel i.Fichtelgebirge | 22 | 17 | 4 | 1 | 21 | - | 5 | 16 |
| innerorts | 10 | 8 | 1 | 1 | 8 | - | 2 | 6 |
| außerorts ohne Autobahn | 11 | 8 | 3 | - | 12 | - | 3 | 9 |
| auf Autobahnen | 1 | 1 | - | - | 1 | - | - | 1 |
| Reg.-Bez. Oberfranken | 385 | 302 | 67 | 16 | 403 | 1 | 63 | 339 |
| innerorts | 227 | 179 | 33 | 15 | 226 | - | 26 | 200 |
| außerorts ohne Autobahn | 102 | 86 | 16 | - | 127 | 1 | 27 | 99 |
| auf Autobahnen | 56 | 37 | 18 | 1 | 50 | - | 10 | 40 |
| Ansbach, Stadt | 19 | 14 | 4 | 1 | 18 | - | 2 | 16 |
| innerorts | 19 | 14 | 4 | 1 | 18 | - | 2 | 16 |
| außerorts ohne Autobahn | - | - | - | - | - | - | - | - |
| auf Autobahnen | - | - | - | - | - | - | - | - |
| Erlangen, Stadt | 29 | 27 | 2 | - | 28 | - | 3 | 25 |
| innerorts | 27 | 25 | 2 | - | 26 | - | 3 | 23 |
| außerorts ohne Autobahn | - | - | - | - | - | - | - | - |
| auf Autobahnen | 2 | 2 | - | - | 2 | - | - | 2 |
| Fürth, Stadt | 27 | 22 | 5 | - | 28 | - | 1 | 27 |
| innerorts | 26 | 21 | 5 | - | 26 | - | 1 | 25 |
| außerorts ohne Autobahn | - | - | - | - | - | - | - | - |
| auf Autobahnen | 1 | 1 | - | - | 2 | - | - | 2 |
| Nürnberg, Stadt | 174 | 163 | 10 | 1 | 207 | 1 | 19 | 187 |
| innerorts | 167 | 159 | 7 | 1 | 203 | 1 | 19 | 183 |
| außerorts ohne Autobahn | 3 | 2 | 1 | - | 2 | - | - | 2 |
| auf Autobahnen | 4 | 2 | 2 | - | 2 | - | - | 2 |
| Schwabach, Stadt | 6 | 4 | 1 | 1 | 6 | - | 1 | 5 |
| innerorts | 3 | 2 | - | 1 | 2 | - | 1 | 1 |
| außerorts ohne Autobahn | 1 | - | 1 | - | - | - | - | - |
| auf Autobahnen | 2 | 2 | - | - | 4 | - | - | 4 |
| Ansbach | 55 | 47 | 8 | - | 58 | 1 | 15 | 42 |
| innerorts | 23 | 20 | 3 | - | 21 | - | 5 | 16 |
| außerorts ohne Autobahn | 24 | 20 | 4 | - | 27 | - | 7 | 20 |
| auf Autobahnen | 8 | 7 | 1 | - | 10 | 1 | 3 | 6 |
| Erlangen-Höchstadt | 45 | 39 | 6 | - | 52 | 3 | 6 | 43 |
| innerorts | 24 | 21 | 3 | - | 26 | - | 5 | 21 |
| außerorts ohne Autobahn | 15 | 14 | 1 | - | 18 | 2 | 1 | 15 |
| auf Autobahnen | 6 | 4 | 2 | - | 8 | 1 | - | 7 |
| Fürth | 33 | 27 | 6 | - | 33 | - | 5 | 28 |
| innerorts | 23 | 20 | 3 | - | 21 | - | 2 | 19 |
| außerorts ohne Autobahn | 10 | 7 | 3 | - | 12 | - | 3 | 9 |
| auf Autobahnen | - | - | - | - | - | - | - | - |
| Nürnberger Land | 59 | 46 | 11 | 2 | 69 | 1 | 12 | 56 |
| innerorts | 28 | 23 | 4 | 1 | 29 | - | 6 | 23 |
| außerorts ohne Autobahn | 15 | 12 | 3 | - | 18 | 1 | 5 | 12 |
| auf Autobahnen | 16 | 11 | 4 | 1 | 22 | - | 1 | 21 |
| Neustadt a.d.A.-Bad Windsheim | 19 | 12 | 7 | - | 17 | - | 1 | 16 |
| innerorts | 11 | 6 | 5 | - | 8 | - | - | 8 |
| außerorts ohne Autobahn | 8 | 6 | 2 | - | 9 | - | 1 | 8 |
| auf Autobahnen | - | - | - | - | - | - | - | - |

¹⁾ Schwerwiegender Unfall mit Sachschaden (im engeren Sinne).

Noch: 3. Straßenverkehrsunfälle und Verunglückte in Bayern im März 2017 nach Kreisen

| Gebiet Ortslage | Straßenverkehrsunfälle | | | | Verunglückte | | | |
|--------------------------------------|------------------------|-----------------------------|--|---|--------------|----------|----------------------|----------------------|
| | insgesamt | mit Personen- schaden | mit schwer- wiegendem Sachschaden ¹⁾ | sonstige Unfälle unter dem Einfluss berau- schender Mittel | insgesamt | Getötete | Schwer- verletzte | Leicht- verletzte |
| Roth | 37 | 33 | 4 | - | 50 | - | 10 | 40 |
| innerorts | 16 | 16 | - | - | 23 | - | 3 | 20 |
| außerorts ohne Autobahn | 14 | 12 | 2 | - | 21 | - | 6 | 15 |
| auf Autobahnen | 7 | 5 | 2 | - | 6 | - | 1 | 5 |
| Weißenburg-Gunzenhausen | 35 | 31 | 3 | 1 | 37 | - | 6 | 31 |
| innerorts | 15 | 14 | 1 | - | 17 | - | 1 | 16 |
| außerorts ohne Autobahn | 20 | 17 | 2 | 1 | 20 | - | 5 | 15 |
| auf Autobahnen | - | - | - | - | - | - | - | - |
| Reg.-Bez. Mittelfranken | 538 | 465 | 67 | 6 | 603 | 6 | 81 | 516 |
| innerorts | 382 | 341 | 37 | 4 | 420 | 1 | 48 | 371 |
| außerorts ohne Autobahn | 110 | 90 | 19 | 1 | 127 | 3 | 28 | 96 |
| auf Autobahnen | 46 | 34 | 11 | 1 | 56 | 2 | 5 | 49 |
| Aschaffenburg, Stadt | 39 | 32 | 5 | 2 | 43 | 1 | 5 | 37 |
| innerorts | 31 | 25 | 4 | 2 | 33 | 1 | 2 | 30 |
| außerorts ohne Autobahn | 7 | 6 | 1 | - | 8 | - | 3 | 5 |
| auf Autobahnen | 1 | 1 | - | - | 2 | - | - | 2 |
| Schweinfurt, Stadt | 20 | 15 | 3 | 2 | 16 | - | 6 | 10 |
| innerorts | 17 | 13 | 2 | 2 | 14 | - | 4 | 10 |
| außerorts ohne Autobahn | 2 | 2 | - | - | 2 | - | 2 | - |
| auf Autobahnen | 1 | - | 1 | - | - | - | - | - |
| Würzburg, Stadt | 45 | 42 | 1 | 2 | 50 | 1 | 7 | 42 |
| innerorts | 38 | 37 | 1 | - | 45 | 1 | 7 | 37 |
| außerorts ohne Autobahn | 3 | 3 | - | - | 3 | - | - | 3 |
| auf Autobahnen | 4 | 2 | - | 2 | 2 | - | - | 2 |
| Aschaffenburg | 42 | 30 | 12 | - | 38 | - | 9 | 29 |
| innerorts | 19 | 14 | 5 | - | 18 | - | 4 | 14 |
| außerorts ohne Autobahn | 12 | 8 | 4 | - | 9 | - | 3 | 6 |
| auf Autobahnen | 11 | 8 | 3 | - | 11 | - | 2 | 9 |
| Bad Kissingen | 34 | 22 | 12 | - | 36 | 1 | 9 | 26 |
| innerorts | 10 | 8 | 2 | - | 9 | - | 3 | 6 |
| außerorts ohne Autobahn | 16 | 11 | 5 | - | 24 | 1 | 5 | 18 |
| auf Autobahnen | 8 | 3 | 5 | - | 3 | - | 1 | 2 |
| Rhön-Grabfeld | 28 | 20 | 7 | 1 | 25 | 1 | 5 | 19 |
| innerorts | 18 | 13 | 4 | 1 | 14 | - | 4 | 10 |
| außerorts ohne Autobahn | 9 | 7 | 2 | - | 11 | 1 | 1 | 9 |
| auf Autobahnen | 1 | - | 1 | - | - | - | - | - |
| Haßberge | 21 | 21 | - | - | 28 | - | 7 | 21 |
| innerorts | 11 | 11 | - | - | 16 | - | 4 | 12 |
| außerorts ohne Autobahn | 9 | 9 | - | - | 11 | - | 3 | 8 |
| auf Autobahnen | 1 | 1 | - | - | 1 | - | - | 1 |
| Kitzingen | 32 | 23 | 6 | 3 | 32 | - | 5 | 27 |
| innerorts | 9 | 7 | 1 | 1 | 7 | - | 1 | 6 |
| außerorts ohne Autobahn | 21 | 16 | 4 | 1 | 25 | - | 4 | 21 |
| auf Autobahnen | 2 | - | 1 | 1 | - | - | - | - |
| Miltenberg | 34 | 23 | 8 | 3 | 29 | - | 4 | 25 |
| innerorts | 18 | 11 | 4 | 3 | 13 | - | 2 | 11 |
| außerorts ohne Autobahn | 16 | 12 | 4 | - | 16 | - | 2 | 14 |
| auf Autobahnen | - | - | - | - | - | - | - | - |
| Main-Spessart | 54 | 41 | 9 | 4 | 64 | - | 11 | 53 |
| innerorts | 19 | 15 | 1 | 3 | 22 | - | 1 | 21 |
| außerorts ohne Autobahn | 30 | 22 | 7 | 1 | 31 | - | 9 | 22 |
| auf Autobahnen | 5 | 4 | 1 | - | 11 | - | 1 | 10 |
| Schweinfurt | 27 | 17 | 9 | 1 | 25 | - | 9 | 16 |
| innerorts | 11 | 7 | 3 | 1 | 7 | - | 2 | 5 |
| außerorts ohne Autobahn | 7 | 5 | 2 | - | 8 | - | 4 | 4 |
| auf Autobahnen | 9 | 5 | 4 | - | 10 | - | 3 | 7 |
| Würzburg | 33 | 24 | 9 | - | 35 | - | 3 | 32 |
| innerorts | 12 | 11 | 1 | - | 13 | - | - | 13 |
| außerorts ohne Autobahn | 16 | 10 | 6 | - | 16 | - | 3 | 13 |
| auf Autobahnen | 5 | 3 | 2 | - | 6 | - | - | 6 |
| Reg.-Bez. Unterfranken | 409 | 310 | 81 | 18 | 421 | 4 | 80 | 337 |
| innerorts | 213 | 172 | 28 | 13 | 211 | 2 | 34 | 175 |
| außerorts ohne Autobahn | 148 | 111 | 35 | 2 | 164 | 2 | 39 | 123 |
| auf Autobahnen | 48 | 27 | 18 | 3 | 46 | - | 7 | 39 |
| Augsburg, Stadt | 120 | 102 | 10 | 8 | 121 | - | 14 | 107 |
| innerorts | 113 | 98 | 9 | 6 | 117 | - | 14 | 103 |
| außerorts ohne Autobahn | 4 | 2 | 1 | 1 | 2 | - | - | 2 |
| auf Autobahnen | 3 | 2 | - | 1 | 2 | - | - | 2 |
| Kaufbeuren, Stadt | 10 | 10 | - | - | 10 | - | 2 | 8 |
| innerorts | 10 | 10 | - | - | 10 | - | 2 | 8 |
| außerorts ohne Autobahn | - | - | - | - | - | - | - | - |
| auf Autobahnen | - | - | - | - | - | - | - | - |

¹⁾ Schwerwiegender Unfall mit Sachschaden (im engeren Sinne).

Noch: 3. Straßenverkehrsunfälle und Verunglückte in Bayern im März 2017 nach Kreisen

| Gebiet Ortslage | Straßenverkehrsunfälle | | | | Verunglückte | | | |
|---------------------------------|------------------------|-----------------------------|--|---|--------------|-----------|----------------------|----------------------|
| | insgesamt | mit Personen- schaden | mit schwer- wiegendem Sachschaden ¹⁾ | sonstige Unfälle unter dem Einfluss berau- schender Mittel | insgesamt | Getötete | Schwer- verletzte | Leicht- verletzte |
| Kempton (Allgäu), Stadt | 24 | 24 | - | - | 35 | - | 2 | 33 |
| innerorts | 21 | 21 | - | - | 31 | - | 1 | 30 |
| außerorts ohne Autobahn | 2 | 2 | - | - | 2 | - | 1 | 1 |
| auf Autobahnen | 1 | 1 | - | - | 2 | - | - | 2 |
| Memmingen, Stadt | 25 | 21 | 2 | 2 | 25 | 1 | 3 | 21 |
| innerorts | 20 | 18 | 2 | - | 22 | 1 | 2 | 19 |
| außerorts ohne Autobahn | 3 | 2 | - | 1 | 2 | - | 1 | 1 |
| auf Autobahnen | 2 | 1 | - | 1 | 1 | - | - | 1 |
| Aichach-Friedberg | 30 | 25 | 4 | 1 | 30 | - | 5 | 25 |
| innerorts | 17 | 15 | 2 | - | 15 | - | 2 | 13 |
| außerorts ohne Autobahn | 10 | 8 | 2 | - | 13 | - | 2 | 11 |
| auf Autobahnen | 3 | 2 | - | 1 | 2 | - | 1 | 1 |
| Augsburg | 79 | 64 | 12 | 3 | 96 | - | 14 | 82 |
| innerorts | 42 | 32 | 7 | 3 | 39 | - | 7 | 32 |
| außerorts ohne Autobahn | 32 | 28 | 4 | - | 48 | - | 7 | 41 |
| auf Autobahnen | 5 | 4 | 1 | - | 9 | - | - | 9 |
| Dillingen a.d.Donau | 25 | 23 | 2 | - | 33 | 1 | 9 | 23 |
| innerorts | 12 | 11 | 1 | - | 11 | 1 | 1 | 9 |
| außerorts ohne Autobahn | 13 | 12 | 1 | - | 22 | - | 8 | 14 |
| auf Autobahnen | - | - | - | - | - | - | - | - |
| Günzburg | 37 | 29 | 7 | 1 | 36 | - | 9 | 27 |
| innerorts | 17 | 13 | 3 | 1 | 17 | - | 2 | 15 |
| außerorts ohne Autobahn | 14 | 12 | 2 | - | 13 | - | 5 | 8 |
| auf Autobahnen | 6 | 4 | 2 | - | 6 | - | 2 | 4 |
| Neu-Ulm | 58 | 47 | 7 | 4 | 56 | 1 | 8 | 47 |
| innerorts | 45 | 36 | 5 | 4 | 40 | 1 | 4 | 35 |
| außerorts ohne Autobahn | 9 | 8 | 1 | - | 13 | - | 4 | 9 |
| auf Autobahnen | 4 | 3 | 1 | - | 3 | - | - | 3 |
| Lindau (Bodensee) | 23 | 17 | 4 | 2 | 24 | - | 2 | 22 |
| innerorts | 10 | 7 | 2 | 1 | 10 | - | - | 10 |
| außerorts ohne Autobahn | 10 | 7 | 2 | 1 | 9 | - | 1 | 8 |
| auf Autobahnen | 3 | 3 | - | - | 5 | - | 1 | 4 |
| Ostallgäu | 36 | 33 | 3 | - | 36 | - | 10 | 26 |
| innerorts | 21 | 18 | 3 | - | 20 | - | 5 | 15 |
| außerorts ohne Autobahn | 13 | 13 | - | - | 14 | - | 5 | 9 |
| auf Autobahnen | 2 | 2 | - | - | 2 | - | - | 2 |
| Unterallgäu | 45 | 38 | 6 | 1 | 50 | - | 12 | 38 |
| innerorts | 23 | 19 | 3 | 1 | 20 | - | 4 | 16 |
| außerorts ohne Autobahn | 15 | 13 | 2 | - | 22 | - | 8 | 14 |
| auf Autobahnen | 7 | 6 | 1 | - | 8 | - | - | 8 |
| Donau-Ries | 26 | 19 | 4 | 3 | 24 | - | 4 | 20 |
| innerorts | 16 | 12 | 1 | 3 | 15 | - | 2 | 13 |
| außerorts ohne Autobahn | 10 | 7 | 3 | - | 9 | - | 2 | 7 |
| auf Autobahnen | - | - | - | - | - | - | - | - |
| Oberallgäu | 28 | 24 | 3 | 1 | 32 | - | 4 | 28 |
| innerorts | 11 | 9 | 1 | 1 | 11 | - | 2 | 9 |
| außerorts ohne Autobahn | 14 | 12 | 2 | - | 15 | - | 2 | 13 |
| auf Autobahnen | 3 | 3 | - | - | 6 | - | - | 6 |
| Reg.-Bez. Schwaben | 566 | 476 | 64 | 26 | 608 | 3 | 98 | 507 |
| innerorts | 378 | 319 | 39 | 20 | 378 | 3 | 48 | 327 |
| außerorts ohne Autobahn | 149 | 126 | 20 | 3 | 184 | - | 46 | 138 |
| auf Autobahnen | 39 | 31 | 5 | 3 | 46 | - | 4 | 42 |
| Bayern | 4 171 | 3 447 | 585 | 139 | 4 487 | 36 | 702 | 3 749 |
| innerorts | 2 619 | 2 211 | 296 | 112 | 2 666 | 9 | 338 | 2 319 |
| außerorts ohne Autobahn | 1 216 | 994 | 204 | 18 | 1 447 | 23 | 324 | 1 100 |
| auf Autobahnen | 336 | 242 | 85 | 9 | 374 | 4 | 40 | 330 |
| Kreisfreie Städte | 1 325 | 1 147 | 134 | 44 | 1 416 | 7 | 131 | 1 278 |
| Landkreise | 2 846 | 2 300 | 451 | 95 | 3 071 | 29 | 571 | 2 471 |

¹⁾ Schwerwiegender Unfall mit Sachschaden (im engeren Sinne).

4. Straßenverkehrsunfälle und Verunglückte in Bayern nach Straßenarten

| Straßenart — Ortslage | 2017 | | | | 2016 | | | | Zu- bzw. Abnahme (-) | | | |
|-----------------------------|--|--------------|----------------------|----------------------|--|--------------|----------------------|----------------------|--|-------------|----------------------|----------------------|
| | Unfälle mit Personen- schaden | Verunglückte | | | Unfälle mit Personen- schaden | Verunglückte | | | Unfälle mit Personen- schaden | Getötete | Schwer- verletzte | Leicht- verletzte |
| | | Getötete | Schwer- verletzte | Leicht- verletzte | | Getötete | Schwer- verletzte | Leicht- verletzte | | | | |
| Anzahl | | | | | | | | | % | | | |
| März | | | | | | | | | | | | |
| Autobahnen | 242 | 4 | 40 | 330 | 295 | 5 | 52 | 422 | -18,0 | X | -23,1 | -21,8 |
| Bundesstraßen | 564 | 14 | 114 | 729 | 624 | 9 | 123 | 822 | -9,6 | X | -7,3 | -11,3 |
| innerorts | 276 | 1 | 29 | 359 | 287 | 2 | 39 | 359 | -3,8 | X | -25,6 | - |
| außerorts | 288 | 13 | 85 | 370 | 337 | 7 | 84 | 463 | -14,5 | X | 1,2 | -20,1 |
| Landesstraßen | 724 | 5 | 190 | 793 | 744 | 7 | 155 | 908 | -2,7 | X | 22,6 | -12,7 |
| innerorts | 341 | - | 66 | 365 | 312 | 1 | 43 | 362 | 9,3 | X | 53,5 | 0,8 |
| außerorts | 383 | 5 | 124 | 428 | 432 | 6 | 112 | 546 | -11,3 | X | 10,7 | -21,6 |
| Kreisstraßen | 408 | 5 | 112 | 396 | 432 | 3 | 106 | 466 | -5,6 | X | 5,7 | -15,0 |
| innerorts | 177 | 1 | 33 | 173 | 191 | 1 | 28 | 214 | -7,3 | - | 17,9 | -19,2 |
| außerorts | 231 | 4 | 79 | 223 | 241 | 2 | 78 | 252 | -4,1 | X | 1,3 | -11,5 |
| Andere Straßen | 1 509 | 8 | 246 | 1 501 | 1 452 | 3 | 251 | 1 524 | 3,9 | X | -2,0 | -1,5 |
| innerorts | 1 417 | 7 | 210 | 1 422 | 1 347 | 2 | 216 | 1 426 | 5,2 | X | -2,8 | -0,3 |
| außerorts | 92 | 1 | 36 | 79 | 105 | 1 | 35 | 98 | -12,4 | - | 2,9 | -19,4 |
| Insgesamt | 3 447 | 36 | 702 | 3 749 | 3 547 | 27 | 687 | 4 142 | -2,8 | 33,3 | 2,2 | -9,5 |
| innerorts | 2 211 | 9 | 338 | 2 319 | 2 137 | 6 | 326 | 2 361 | 3,5 | X | 3,7 | -1,8 |
| außerorts | 1 236 | 27 | 364 | 1 430 | 1 410 | 21 | 361 | 1 781 | -12,3 | 28,6 | 0,8 | -19,7 |
| Januar - März | | | | | | | | | | | | |
| Autobahnen | 788 | 21 | 163 | 1 139 | 901 | 20 | 182 | 1 263 | -12,5 | 5,0 | -10,4 | -9,8 |
| Bundesstraßen | 1 708 | 30 | 335 | 2 212 | 1 787 | 27 | 369 | 2 373 | -4,4 | 11,1 | -9,2 | -6,8 |
| innerorts | 782 | 2 | 94 | 968 | 768 | 4 | 96 | 979 | 1,8 | X | -2,1 | -1,1 |
| außerorts | 926 | 28 | 241 | 1 244 | 1 019 | 23 | 273 | 1 394 | -9,1 | 21,7 | -11,7 | -10,8 |
| Landesstraßen | 1 997 | 22 | 426 | 2 355 | 2 128 | 37 | 437 | 2 540 | -6,2 | -40,5 | -2,5 | -7,3 |
| innerorts | 841 | 3 | 123 | 952 | 907 | 8 | 131 | 1 020 | -7,3 | X | -6,1 | -6,7 |
| außerorts | 1 156 | 19 | 303 | 1 403 | 1 221 | 29 | 306 | 1 520 | -5,3 | -34,5 | -1,0 | -7,7 |
| Kreisstraßen | 1 163 | 18 | 264 | 1 262 | 1 174 | 14 | 294 | 1 282 | -0,9 | 28,6 | -10,2 | -1,6 |
| innerorts | 449 | 5 | 61 | 500 | 461 | 2 | 95 | 504 | -2,6 | X | -35,8 | -0,8 |
| außerorts | 714 | 13 | 203 | 762 | 713 | 12 | 199 | 778 | 0,1 | 8,3 | 2,0 | -2,1 |
| Andere Straßen | 3 722 | 22 | 571 | 3 907 | 3 983 | 16 | 636 | 4 189 | -6,6 | 37,5 | -10,2 | -6,7 |
| innerorts | 3 446 | 17 | 495 | 3 625 | 3 673 | 12 | 553 | 3 870 | -6,2 | 41,7 | -10,5 | -6,3 |
| außerorts | 276 | 5 | 76 | 282 | 310 | 4 | 83 | 319 | -11,0 | X | -8,4 | -11,6 |
| Insgesamt | 9 378 | 113 | 1 759 | 10 875 | 9 973 | 114 | 1 918 | 11 647 | -6,0 | -0,9 | -8,3 | -6,6 |
| innerorts | 5 518 | 27 | 773 | 6 045 | 5 809 | 26 | 875 | 6 373 | -5,0 | 3,8 | -11,7 | -5,1 |
| außerorts | 3 860 | 86 | 986 | 4 830 | 4 164 | 88 | 1 043 | 5 274 | -7,3 | -2,3 | -5,5 | -8,4 |

5. Verunglückte im Straßenverkehr in Bayern nach

| Art der Verkehrsbeteiligung Ortslage | Getötete | | | | | | Schwerverletzte | | | | | |
|--|-----------|-----------|---------------------------------|---------------|-----------|---------------------------------|-----------------|------------|---------------------------------|---------------|--------------|---------------------------------|
| | März | | Zu- bzw. Abnah- me (-) | Januar - März | | Zu- bzw. Abnah- me (-) | März | | Zu- bzw. Abnah- me (-) | Januar - März | | Zu- bzw. Abnah- me (-) |
| | 2017 | 2016 | | 2017 | 2016 | | 2017 | 2016 | | 2017 | 2016 | |
| | | | % | Anzahl | | % | Anzahl | | % | Anzahl | | % |
| Fahrer und Mitfahrer von | | | | | | | | | | | | |
| Krafträdern mit Versicherungs- | | | | | | | | | | | | |
| kennzeichen | 1 | 1 | - | 1 | 3 | X | 21 | 19 | 10,5 | 41 | 45 | -8,9 |
| innerorts | - | 1 | X | - | 2 | X | 16 | 18 | -11,1 | 30 | 36 | -16,7 |
| außerorts | 1 | - | X | 1 | 1 | - | 5 | 1 | X | 11 | 9 | X |
| davon | | | | | | | | | | | | |
| Mofas, Kleinkrafträdern | 1 | 1 | - | 1 | 3 | X | 21 | 18 | 16,7 | 40 | 42 | -4,8 |
| innerorts | - | 1 | X | - | 2 | X | 16 | 17 | -5,9 | 30 | 33 | -9,1 |
| außerorts | 1 | - | X | 1 | 1 | - | 5 | 1 | X | 10 | 9 | X |
| E-Bikes | - | - | - | - | - | - | - | - | - | - | 1 | X |
| innerorts | - | - | - | - | - | - | - | - | - | - | 1 | X |
| außerorts | - | - | - | - | - | - | - | - | - | - | - | - |
| drei- und leichten | | | | | | | | | | | | |
| vierrädigen Kfz | - | - | - | - | - | - | - | 1 | X | 1 | 2 | X |
| innerorts | - | - | - | - | - | - | - | 1 | X | - | 2 | X |
| außerorts | - | - | - | - | - | - | - | - | - | 1 | - | X |
| Krafträdern mit amtlichem | | | | | | | | | | | | |
| Kennzeichen | 9 | 3 | X | 9 | 3 | X | 133 | 91 | 46,2 | 164 | 125 | 31,2 |
| innerorts | 2 | 1 | X | 2 | 1 | X | 52 | 42 | 23,8 | 68 | 63 | 7,9 |
| außerorts | 7 | 2 | X | 7 | 2 | X | 81 | 49 | 65,3 | 96 | 62 | 54,8 |
| davon | | | | | | | | | | | | |
| zweirädigen Kraft- | | | | | | | | | | | | |
| fahrzeugen | 9 | 3 | X | 9 | 3 | X | 131 | 88 | 48,9 | 160 | 122 | 31,1 |
| innerorts | 2 | 1 | X | 2 | 1 | X | 50 | 41 | 22,0 | 65 | 62 | 4,8 |
| außerorts | 7 | 2 | X | 7 | 2 | X | 81 | 47 | 72,3 | 95 | 60 | 58,3 |
| drei- und leichten | | | | | | | | | | | | |
| vierrädigen Kfz | - | - | - | - | - | - | 2 | 3 | X | 4 | 3 | X |
| innerorts | - | - | - | - | - | - | 2 | 1 | X | 3 | 1 | X |
| außerorts | - | - | - | - | - | - | - | 2 | X | 1 | 2 | X |
| Personenkraftwagen | 17 | 19 | -10,5 | 70 | 75 | -6,7 | 297 | 338 | -12,1 | 964 | 1 123 | -14,2 |
| innerorts | 1 | 1 | - | 6 | 4 | X | 71 | 85 | -16,5 | 206 | 268 | -23,1 |
| außerorts | 16 | 18 | -11,1 | 64 | 71 | -9,9 | 226 | 253 | -10,7 | 758 | 855 | -11,3 |
| darunter | | | | | | | | | | | | |
| im Alter von 18 bis unter | | | | | | | | | | | | |
| 25 Jahren | 3 | 3 | - | 16 | 13 | 23,1 | 65 | 79 | -17,7 | 215 | 256 | -16,0 |
| innerorts | - | 1 | X | - | 2 | X | 15 | 17 | -11,8 | 37 | 53 | -30,2 |
| außerorts | 3 | 2 | X | 16 | 11 | 45,5 | 50 | 62 | -19,4 | 178 | 203 | -12,3 |
| Wohnmobilen | - | - | - | - | - | - | - | - | - | - | 1 | X |
| innerorts | - | - | - | - | - | - | - | - | - | - | - | - |
| außerorts | - | - | - | - | - | - | - | - | - | - | 1 | X |
| Bussen | - | - | - | - | - | - | 2 | 6 | X | 8 | 9 | X |
| innerorts | - | - | - | - | - | - | - | 4 | X | 6 | 7 | X |
| außerorts | - | - | - | - | - | - | 2 | 2 | - | 2 | 2 | - |
| Güterkraftfahrzeugen | - | 1 | X | 5 | 5 | - | 11 | 22 | -50,0 | 50 | 56 | -10,7 |
| innerorts | - | - | - | - | - | - | - | 2 | X | 3 | 11 | X |
| außerorts | - | 1 | X | 5 | 5 | - | 11 | 20 | -45,0 | 47 | 45 | 4,4 |
| dar. Liefer- und Lastkraftwagen | | | | | | | | | | | | |
| mit zul. Gesamtgewicht bis | | | | | | | | | | | | |
| einschl. 3 500 kg ¹⁾ | - | 1 | X | 3 | 3 | - | 6 | 11 | X | 31 | 33 | -6,1 |
| innerorts | - | - | - | - | - | - | - | 2 | X | 3 | 9 | X |
| außerorts | - | 1 | X | 3 | 3 | - | 6 | 9 | X | 28 | 24 | 16,7 |
| Liefer- und Lastkraftwagen | | | | | | | | | | | | |
| mit zul. Gesamtgewicht | | | | | | | | | | | | |
| über 3 500 kg ¹⁾ | - | - | - | - | 1 | X | 1 | 4 | X | 6 | 10 | X |
| innerorts | - | - | - | - | - | - | - | - | - | - | 2 | X |
| außerorts | - | - | - | 2 | 1 | X | 1 | 4 | X | 6 | 8 | X |
| Sattelzugmaschinen | - | - | - | - | 1 | X | 4 | 6 | X | 12 | 11 | 9,1 |
| innerorts | - | - | - | - | - | - | - | - | - | - | - | - |
| außerorts | - | - | - | - | 1 | X | 4 | 6 | X | 12 | 11 | 9,1 |
| Landwirtschaftlichen | | | | | | | | | | | | |
| Zugmaschinen | - | - | - | - | - | - | 6 | 3 | X | 10 | 6 | X |
| innerorts | - | - | - | - | - | - | 1 | 1 | - | 3 | 1 | X |
| außerorts | - | - | - | - | - | - | 5 | 2 | X | 7 | 5 | X |
| übrigen Kraftfahrzeugen | | | | | | | | | | | | |
| innerorts | 1 | - | X | 2 | - | X | 1 | 5 | X | 3 | 6 | X |
| innerorts | - | - | - | 1 | - | X | 1 | 4 | X | 2 | 5 | X |
| außerorts | 1 | - | X | 1 | - | X | - | 1 | X | 1 | 1 | - |
| Kraftfahrzeugen zusammen | 28 | 24 | 16,7 | 87 | 86 | 1,2 | 471 | 484 | -2,7 | 1 240 | 1 371 | -9,6 |
| innerorts | 3 | 3 | - | 9 | 7 | X | 141 | 156 | -9,6 | 318 | 391 | -18,7 |
| außerorts | 25 | 21 | 19,0 | 78 | 79 | -1,3 | 330 | 328 | 0,6 | 922 | 980 | -5,9 |

¹⁾ Ohne Lastkraftwagen mit Tankauflage.

Art der Verkehrsbeteiligung und Ortslage

| Leichtverletzte | | | | | | Verunglückte insgesamt | | | | | | Art der Verkehrsbeteiligung Ortslage |
|-----------------|--------------|----------------------|---------------|--------------|----------------------|------------------------|--------------|----------------------|---------------|---------------|----------------------|---|
| März | | Zu- bzw. Abnahme (-) | Januar - März | | Zu- bzw. Abnahme (-) | März | | Zu- bzw. Abnahme (-) | Januar - März | | Zu- bzw. Abnahme (-) | |
| 2017 | 2016 | | 2017 | 2016 | | 2017 | 2016 | | 2017 | 2016 | | |
| Anzahl | % | Anzahl | % | Anzahl | % | Anzahl | % | Anzahl | % | | | |
| 101 | 86 | 17,4 | 182 | 209 | -12,9 | 123 | 106 | 16,0 | 224 | 257 | -12,8 | Fahrer und Mitfahrer von |
| 87 | 80 | 8,8 | 153 | 186 | -17,7 | 103 | 99 | 4,0 | 183 | 224 | -18,3 | Krafträdern mit Versicherungs- |
| 14 | 6 | X | 29 | 23 | 26,1 | 20 | 7 | X | 41 | 33 | 24,2 | kennzeichen |
| | | | | | | | | | | | | innerorts |
| | | | | | | | | | | | | außerorts |
| | | | | | | | | | | | | davon |
| 99 | 86 | 15,1 | 174 | 202 | -13,9 | 121 | 105 | 15,2 | 215 | 247 | -13,0 | Mofas, Kleinkrafträdern |
| 85 | 80 | 6,3 | 147 | 180 | -18,3 | 101 | 98 | 3,1 | 177 | 215 | -17,7 | innerorts |
| 14 | 6 | X | 27 | 22 | 22,7 | 20 | 7 | X | 38 | 32 | 18,8 | außerorts |
| 2 | - | X | 4 | 1 | X | 2 | - | X | 4 | 2 | X | E-Bikes |
| 2 | - | X | 4 | 1 | X | 2 | - | X | 4 | 2 | X | innerorts |
| - | - | - | - | - | - | - | - | - | - | - | - | außerorts |
| - | - | - | 4 | 6 | X | - | 1 | X | 5 | 8 | X | drei- und leichten |
| - | - | - | 2 | 5 | X | - | 1 | X | 2 | 7 | X | vierrädrigen Kfz. |
| - | - | - | 2 | 1 | X | - | - | - | 3 | 1 | X | innerorts |
| | | | | | | | | | | | | außerorts |
| 252 | 187 | 34,8 | 325 | 269 | 20,8 | 394 | 281 | 40,2 | 498 | 397 | 25,4 | Krafträdern mit amtlichem |
| 167 | 121 | 38,0 | 218 | 183 | 19,1 | 221 | 164 | 34,8 | 288 | 247 | 16,6 | Kennzeichen |
| 85 | 66 | 28,8 | 107 | 86 | 24,4 | 173 | 117 | 47,9 | 210 | 150 | 40,0 | innerorts |
| | | | | | | | | | | | | außerorts |
| | | | | | | | | | | | | davon |
| 247 | 182 | 35,7 | 318 | 262 | 21,4 | 387 | 273 | 41,8 | 487 | 387 | 25,8 | zweirädrigen Kraft- |
| 164 | 117 | 40,2 | 213 | 178 | 19,7 | 216 | 159 | 35,8 | 280 | 241 | 16,2 | fahrzeugen |
| 83 | 65 | 27,7 | 105 | 84 | 25,0 | 171 | 114 | 50,0 | 207 | 146 | 41,8 | innerorts |
| | | | | | | | | | | | | außerorts |
| 5 | 5 | - | 7 | 7 | - | 7 | 8 | X | 11 | 10 | 10,0 | drei- und leichten |
| 3 | 4 | X | 5 | 5 | - | 5 | 5 | - | 8 | 6 | X | vierrädrigen Kfz. |
| 2 | 1 | X | 2 | 2 | - | 2 | 3 | X | 3 | 4 | X | innerorts |
| | | | | | | | | | | | | außerorts |
| 2 372 | 2 926 | -18,9 | 7 893 | 8 612 | -8,3 | 2 686 | 3 283 | -18,2 | 8 927 | 9 810 | -9,0 | Personenkraftwagen |
| 1 154 | 1 381 | -16,4 | 3 545 | 3 840 | -7,7 | 1 226 | 1 467 | -16,4 | 3 757 | 4 112 | -8,6 | innerorts |
| 1 218 | 1 545 | -21,2 | 4 348 | 4 772 | -8,9 | 1 460 | 1 816 | -19,6 | 5 170 | 5 698 | -9,3 | außerorts |
| | | | | | | | | | | | | darunter |
| 518 | 682 | -24,0 | 1 757 | 2 023 | -13,1 | 586 | 764 | -23,3 | 1 988 | 2 292 | -13,3 | im Alter von 18 bis unter |
| 235 | 276 | -14,9 | 728 | 781 | -6,8 | 250 | 294 | -15,0 | 765 | 836 | -8,5 | 25 Jahren |
| 283 | 406 | -30,3 | 1 029 | 1 242 | -17,1 | 336 | 470 | -28,5 | 1 223 | 1 456 | -16,0 | innerorts |
| | | | | | | | | | | | | außerorts |
| 2 | 2 | - | 5 | 5 | - | 2 | 2 | - | 5 | 6 | X | Wohnmobilen |
| - | - | - | 1 | - | X | - | - | - | 1 | - | X | innerorts |
| 2 | 2 | - | 4 | 5 | X | 2 | 2 | - | 4 | 6 | X | außerorts |
| 34 | 70 | -51,4 | 180 | 157 | 14,6 | 36 | 76 | -52,6 | 188 | 166 | 13,3 | Bussen |
| 29 | 45 | -35,6 | 161 | 118 | 36,4 | 29 | 49 | -40,8 | 167 | 125 | 33,6 | innerorts |
| 5 | 25 | X | 19 | 39 | -51,3 | 7 | 27 | X | 21 | 41 | -48,8 | außerorts |
| 64 | 99 | -35,4 | 267 | 285 | -6,3 | 75 | 122 | -38,5 | 322 | 346 | -6,9 | Güterkraftfahrzeugen |
| 18 | 25 | -28,0 | 68 | 78 | -12,8 | 18 | 27 | -33,3 | 71 | 89 | -20,2 | innerorts |
| 46 | 74 | -37,8 | 199 | 207 | -3,9 | 57 | 95 | -40,0 | 251 | 257 | -2,3 | außerorts |
| | | | | | | | | | | | | dar. Liefer- und Lastkraftwagen |
| 29 | 57 | -49,1 | 141 | 166 | -15,1 | 35 | 69 | -49,3 | 175 | 202 | -13,4 | mit zul. Gesamtgewicht. bis |
| 13 | 17 | -23,5 | 49 | 58 | -15,5 | 13 | 19 | -31,6 | 52 | 67 | -22,4 | einschl. 3 500 kg ¹⁾ |
| 16 | 40 | -60,0 | 92 | 108 | -14,8 | 22 | 50 | -56,0 | 123 | 135 | -8,9 | innerorts |
| | | | | | | | | | | | | außerorts |
| 18 | 21 | -14,3 | 65 | 62 | 4,8 | 19 | 25 | -24,0 | 73 | 73 | - | Liefer- und Lastkraftwagen |
| 3 | 6 | X | 12 | 15 | -20,0 | 3 | 6 | X | 12 | 17 | -29,4 | mit zul. Gesamtgewicht. bis |
| 15 | 15 | - | 53 | 47 | 12,8 | 16 | 19 | -15,8 | 61 | 56 | 8,9 | über 3 500 kg ¹⁾ |
| | | | | | | | | | | | | innerorts |
| 12 | 17 | -29,4 | 49 | 46 | 6,5 | 16 | 23 | -30,4 | 61 | 58 | 5,2 | außerorts |
| 1 | 1 | - | 4 | 3 | X | 1 | 1 | - | 4 | 3 | X | Sattelzugmaschinen |
| 11 | 16 | -31,3 | 45 | 43 | 4,7 | 15 | 22 | -31,8 | 57 | 55 | 3,6 | innerorts |
| | | | | | | | | | | | | außerorts |
| 4 | 9 | X | 9 | 14 | X | 10 | 12 | -16,7 | 19 | 20 | -5,0 | Landwirtschaftlichen |
| - | 3 | X | 2 | 5 | X | 1 | 4 | X | 5 | 6 | X | Zugmaschinen |
| 4 | 6 | X | 7 | 9 | X | 9 | 8 | X | 14 | 14 | - | innerorts |
| | | | | | | | | | | | | außerorts |
| 7 | 5 | X | 28 | 24 | 16,7 | 9 | 10 | X | 33 | 30 | 10,0 | übrigen Kraftfahrzeugen |
| 5 | 3 | X | 17 | 15 | 13,3 | 6 | 7 | X | 20 | 20 | - | innerorts |
| 2 | 2 | - | 11 | 9 | X | 3 | 3 | - | 13 | 10 | 30,0 | außerorts |
| 2 836 | 3 384 | -16,2 | 8 889 | 9 575 | -7,2 | 3 335 | 3 892 | -14,3 | 10 216 | 11 032 | -7,4 | Kraftfahrzeugen zusammen |
| 1 460 | 1 658 | -11,9 | 4 165 | 4 425 | -5,9 | 1 604 | 1 817 | -11,7 | 4 492 | 4 823 | -6,9 | innerorts |
| 1 376 | 1 726 | -20,3 | 4 724 | 5 150 | -8,3 | 1 731 | 2 075 | -16,6 | 5 724 | 6 209 | -7,8 | außerorts |

Noch: 5. Verunglückte im Straßenverkehr in Bayern nach

| Art der Verkehrsbeteiligung Ortslage | Getötete | | | | | | Schwerverletzte | | | | | |
|---|----------|------|----------------------|---------------|------|----------------------|-----------------|------|----------------------|---------------|-------|----------------------|
| | März | | Zu- bzw. Abnahme (-) | Januar - März | | Zu- bzw. Abnahme (-) | März | | Zu- bzw. Abnahme (-) | Januar - März | | Zu- bzw. Abnahme (-) |
| | 2017 | 2016 | | 2017 | 2016 | | 2017 | 2016 | | 2017 | 2016 | |
| | Anzahl | | % | Anzahl | | % | Anzahl | | % | Anzahl | | % |
| Fahrer und Mitfahrer von | | | | | | | | | | | | |
| Fahrrädern | 3 | - | X | 4 | 8 | X | 168 | 131 | 28,2 | 314 | 274 | 14,6 |
| innerorts | 2 | - | X | 3 | 7 | X | 138 | 110 | 25,5 | 271 | 239 | 13,4 |
| außerorts | 1 | - | X | 1 | 1 | - | 30 | 21 | 42,9 | 43 | 35 | 22,9 |
| und zwar | | | | | | | | | | | | |
| Pedelecs | - | - | - | 1 | 2 | X | 16 | 10 | 60,0 | 26 | 18 | 44,4 |
| innerorts | - | - | - | 1 | 2 | X | 10 | 7 | X | 19 | 15 | 26,7 |
| außerorts | - | - | - | - | - | - | 6 | 3 | X | 7 | 3 | X |
| unter 15 Jahren | - | - | - | - | - | - | 11 | 11 | - | 16 | 16 | - |
| innerorts | - | - | - | - | - | - | 11 | 10 | 10,0 | 16 | 15 | 6,7 |
| außerorts | - | - | - | - | - | - | - | 1 | X | - | 1 | X |
| anderen Fahrzeugen | - | - | - | - | - | - | 2 | 2 | - | 10 | 5 | X |
| innerorts | - | - | - | - | - | - | 1 | 1 | - | 3 | 3 | - |
| außerorts | - | - | - | - | - | - | 1 | 1 | - | 7 | 2 | X |
| Fußgänger | 5 | 3 | X | 22 | 20 | 10,0 | 60 | 68 | -11,8 | 192 | 265 | -27,5 |
| innerorts | 4 | 3 | X | 15 | 12 | 25,0 | 57 | 57 | - | 178 | 239 | -25,5 |
| außerorts | 1 | - | X | 7 | 8 | X | 3 | 11 | X | 14 | 26 | -46,2 |
| und zwar | | | | | | | | | | | | |
| Fußgänger mit Sport- oder Spielgeräten | - | - | - | - | - | - | 2 | 2 | - | 3 | 3 | - |
| innerorts | - | - | - | - | - | - | 2 | 2 | - | 3 | 2 | X |
| außerorts | - | - | - | - | - | - | - | - | - | - | 1 | X |
| unter 15 Jahren | - | - | - | - | - | - | 15 | 16 | -6,3 | 28 | 34 | -17,6 |
| innerorts | - | - | - | - | - | - | 14 | 15 | -6,7 | 26 | 31 | -16,1 |
| außerorts | - | - | - | - | - | - | 1 | 1 | - | 2 | 3 | X |
| 65 Jahre und mehr | 3 | 2 | X | 14 | 13 | 7,7 | 17 | 27 | -37,0 | 74 | 106 | -30,2 |
| innerorts | 2 | 2 | - | 11 | 10 | 10,0 | 17 | 23 | -26,1 | 72 | 101 | -28,7 |
| außerorts | 1 | - | X | 3 | 3 | - | - | 4 | X | 2 | 5 | X |
| Andere Personen | - | - | - | - | - | - | 1 | 2 | X | 3 | 3 | - |
| innerorts | - | - | - | - | - | - | 1 | 2 | X | 3 | 3 | - |
| außerorts | - | - | - | - | - | - | - | - | - | - | - | - |
| Insgesamt | 36 | 27 | 33,3 | 113 | 114 | -0,9 | 702 | 687 | 2,2 | 1 759 | 1 918 | -8,3 |
| innerorts | 9 | 6 | X | 27 | 26 | 3,8 | 338 | 326 | 3,7 | 773 | 875 | -11,7 |
| außerorts | 27 | 21 | 28,6 | 86 | 88 | -2,3 | 364 | 361 | 0,8 | 986 | 1 043 | -5,5 |
| darunter: | | | | | | | | | | | | |
| unter 15 Jahren | 1 | - | X | 2 | - | X | 32 | 37 | -13,5 | 66 | 89 | -25,8 |
| innerorts | - | - | - | - | - | - | 26 | 26 | - | 47 | 54 | -13,0 |
| außerorts | 1 | - | X | 2 | - | X | 6 | 11 | X | 19 | 35 | -45,7 |
| 65 Jahre und mehr | 11 | 9 | X | 39 | 37 | 5,4 | 153 | 133 | 15,0 | 407 | 383 | 6,3 |
| innerorts | 4 | 3 | X | 15 | 15 | - | 89 | 87 | 2,3 | 240 | 247 | -2,8 |
| außerorts | 7 | 6 | X | 24 | 22 | 9,1 | 64 | 46 | 39,1 | 167 | 136 | 22,8 |

Art der Verkehrsbeteiligung und Ortslage

| Leichtverletzte | | | | | | Verunglückte insgesamt | | | | | | Art der Verkehrsbeteiligung Ortslage |
|-----------------|--------------|----------------------|---------------|---------------|----------------------|------------------------|--------------|----------------------|---------------|---------------|----------------------|---|
| März | | Zu- bzw. Abnahme (-) | Januar - März | | Zu- bzw. Abnahme (-) | März | | Zu- bzw. Abnahme (-) | Januar - März | | Zu- bzw. Abnahme (-) | |
| 2017 | 2016 | | 2017 | 2016 | | 2017 | 2016 | | 2017 | 2016 | | |
| Anzahl | | % | Anzahl | | % | Anzahl | | % | Anzahl | | % | |
| 653 | 476 | 37,2 | 1 230 | 1 214 | 1,3 | 824 | 607 | 35,7 | 1 548 | 1 496 | 3,5 | Fahrer und Mitfahrer von |
| 608 | 433 | 40,4 | 1 164 | 1 129 | 3,1 | 748 | 543 | 37,8 | 1 438 | 1 375 | 4,6 | Fahrrädern |
| 45 | 43 | 4,7 | 66 | 85 | -22,4 | 76 | 64 | 18,8 | 110 | 121 | -9,1 | innerorts |
| | | | | | | | | | | | | außerorts |
| | | | | | | | | | | | | und zwar |
| 23 | 17 | 35,3 | 39 | 37 | 5,4 | 39 | 27 | 44,4 | 66 | 57 | 15,8 | Pedelecs |
| 21 | 13 | 61,5 | 35 | 32 | 9,4 | 31 | 20 | 55,0 | 55 | 49 | 12,2 | innerorts |
| 2 | 4 | X | 4 | 5 | X | 8 | 7 | X | 11 | 8 | X | außerorts |
| 74 | 45 | 64,4 | 110 | 102 | 7,8 | 85 | 56 | 51,8 | 126 | 118 | 6,8 | unter 15 Jahren |
| 67 | 43 | 55,8 | 103 | 99 | 4,0 | 78 | 53 | 47,2 | 119 | 114 | 4,4 | innerorts |
| 7 | 2 | X | 7 | 3 | X | 7 | 3 | X | 7 | 4 | X | außerorts |
| 17 | 15 | 13,3 | 39 | 38 | 2,6 | 19 | 17 | 11,8 | 49 | 43 | 14,0 | anderen Fahrzeugen |
| 16 | 15 | 6,7 | 37 | 36 | 2,8 | 17 | 16 | 6,3 | 40 | 39 | 2,6 | innerorts |
| 1 | - | X | 2 | 2 | - | 2 | 1 | X | 9 | 4 | X | außerorts |
| 239 | 258 | -7,4 | 703 | 799 | -12,0 | 304 | 329 | -7,6 | 917 | 1 084 | -15,4 | Fußgänger |
| 231 | 247 | -6,5 | 670 | 763 | -12,2 | 292 | 307 | -4,9 | 863 | 1 014 | -14,9 | innerorts |
| 8 | 11 | X | 33 | 36 | -8,3 | 12 | 22 | -45,5 | 54 | 70 | -22,9 | außerorts |
| | | | | | | | | | | | | und zwar |
| | | | | | | | | | | | | Fußgänger mit Sport- |
| 10 | 7 | X | 17 | 23 | -26,1 | 12 | 9 | X | 20 | 26 | -23,1 | oder Spielgeräten |
| 9 | 7 | X | 16 | 22 | -27,3 | 11 | 9 | X | 19 | 24 | -20,8 | innerorts |
| 1 | - | X | 1 | 1 | - | 1 | - | X | 1 | 2 | X | außerorts |
| 50 | 54 | -7,4 | 127 | 154 | -17,5 | 65 | 70 | -7,1 | 155 | 188 | -17,6 | unter 15 Jahren |
| 48 | 54 | -11,1 | 124 | 153 | -19,0 | 62 | 69 | -10,1 | 150 | 184 | -18,5 | innerorts |
| 2 | - | X | 3 | 1 | X | 3 | 1 | X | 5 | 4 | X | außerorts |
| 48 | 64 | -25,0 | 148 | 160 | -7,5 | 68 | 93 | -26,9 | 236 | 279 | -15,4 | 65 Jahre und mehr |
| 47 | 62 | -24,2 | 144 | 153 | -5,9 | 66 | 87 | -24,1 | 227 | 264 | -14,0 | innerorts |
| 1 | 2 | X | 4 | 7 | X | 2 | 6 | X | 9 | 15 | X | außerorts |
| 4 | 9 | X | 14 | 21 | -33,3 | 5 | 11 | X | 17 | 24 | -29,2 | Andere Personen |
| 4 | 8 | X | 9 | 20 | X | 5 | 10 | X | 12 | 23 | -47,8 | innerorts |
| - | 1 | X | 5 | 1 | X | - | 1 | X | 5 | 1 | X | außerorts |
| 3 749 | 4 142 | -9,5 | 10 875 | 11 647 | -6,6 | 4 487 | 4 856 | -7,6 | 12 747 | 13 679 | -6,8 | Insgesamt |
| 2 319 | 2 361 | -1,8 | 6 045 | 6 373 | -5,1 | 2 666 | 2 693 | -1,0 | 6 845 | 7 274 | -5,9 | innerorts |
| 1 430 | 1 781 | -19,7 | 4 830 | 5 274 | -8,4 | 1 821 | 2 163 | -15,8 | 5 902 | 6 405 | -7,9 | außerorts |
| | | | | | | | | | | | | darunter |
| 223 | 255 | -12,5 | 618 | 648 | -4,6 | 256 | 292 | -12,3 | 686 | 737 | -6,9 | unter 15 Jahren |
| 163 | 183 | -10,9 | 419 | 433 | -3,2 | 189 | 209 | -9,6 | 466 | 487 | -4,3 | innerorts |
| 60 | 72 | -16,7 | 199 | 215 | -7,4 | 67 | 83 | -19,3 | 220 | 250 | -12,0 | außerorts |
| 412 | 445 | -7,4 | 1 080 | 1 154 | -6,4 | 576 | 587 | -1,9 | 1 526 | 1 574 | -3,0 | 65 Jahre und mehr |
| 281 | 309 | -9,1 | 700 | 777 | -9,9 | 374 | 399 | -6,3 | 955 | 1 039 | -8,1 | innerorts |
| 131 | 136 | -3,7 | 380 | 377 | 0,8 | 202 | 188 | 7,4 | 571 | 535 | 6,7 | außerorts |

6. An Straßenverkehrsunfällen beteiligte Fahrzeugführer und Fußgänger in Bayern

| Art der Verkehrsbeteiligung Ortslage | Unfälle mit | | | | | | | | | | | |
|---|----------------------|--|----------------------|--|---------------------------|------------------------------|-----------------------|--|-----------------------|--|---------------------------|------------------------------|
| | Personen- schaden | schwerw. Sach- schaden ¹⁾ | Personen- schaden | schwerw. Sach- schaden ¹⁾ | Per- sonen- schaden | schwerw. Sach- schaden | Personen- schaden | schwerw. Sach- schaden ¹⁾ | Personen- schaden | schwerw. Sach- schaden ¹⁾ | Per- sonen- schaden | schwerw. Sach- schaden |
| | März 2017 | | März 2016 | | Zu- bzw. Abnahme (-) | | Januar - März 2017 | | Januar - März 2016 | | Zu- bzw. Abnahme (-) | |
| | Anzahl | | | | % | | Anzahl | | | | % | |
| Fahrer von | | | | | | | | | | | | |
| Krafträdern mit Ver- sicherungskennzeichen | 127 | 2 | 105 | 4 | 21,0 | X | 231 | 4 | 257 | 8 | -10,1 | X |
| innerorts | 107 | 2 | 96 | 4 | 11,5 | X | 190 | 2 | 222 | 8 | -14,4 | X |
| außerorts | 20 | - | 9 | - | X | - | 41 | 2 | 35 | - | 17,1 | X |
| davon | | | | | | | | | | | | |
| Mofas, Kleinkrafträdern | 123 | 1 | 104 | 4 | 18,3 | X | 222 | 2 | 248 | 7 | -10,5 | X |
| innerorts | 103 | 1 | 95 | 4 | 8,4 | X | 183 | 1 | 214 | 7 | -14,5 | X |
| außerorts | 20 | - | 9 | - | X | - | 39 | 1 | 34 | - | 14,7 | X |
| E-Bikes | 3 | - | - | - | X | - | 5 | - | 2 | - | X | - |
| innerorts | 3 | - | - | - | X | - | 5 | - | 2 | - | X | - |
| außerorts | - | - | - | - | - | - | - | - | - | - | - | - |
| drei- und leichten vierrädrigen Kfz | 1 | 1 | 1 | - | - | X | 4 | 2 | 7 | 1 | X | X |
| innerorts | 1 | 1 | 1 | - | - | X | 2 | 1 | 6 | 1 | X | - |
| außerorts | - | - | - | - | - | - | 2 | 1 | 1 | - | X | X |
| Krafträdern mit amtlichem Kennzeichen | 394 | 5 | 285 | 7 | 38,2 | X | 499 | 11 | 401 | 11 | 24,4 | - |
| innerorts | 223 | 2 | 165 | 5 | 35,2 | X | 294 | 7 | 250 | 9 | 17,6 | X |
| außerorts | 171 | 3 | 120 | 2 | 42,5 | X | 205 | 4 | 151 | 2 | 35,8 | X |
| davon | | | | | | | | | | | | |
| zweirädrigen Kraft- fahrzeugen | 384 | 5 | 278 | 7 | 38,1 | X | 485 | 10 | 392 | 10 | 23,7 | - |
| innerorts | 216 | 2 | 161 | 5 | 34,2 | X | 284 | 6 | 245 | 8 | 15,9 | X |
| außerorts | 168 | 3 | 117 | 2 | 43,6 | X | 201 | 4 | 147 | 2 | 36,7 | X |
| drei- und leichten vierrädrigen Kfz | 10 | - | 7 | - | X | - | 14 | 1 | 9 | 1 | X | - |
| innerorts | 7 | - | 4 | - | X | - | 10 | 1 | 5 | 1 | X | - |
| außerorts | 3 | - | 3 | - | - | - | 4 | - | 4 | - | - | - |
| Personenkraftwagen | 4 411 | 970 | 4 890 | 1 413 | -9,8 | -31,4 | 13 170 | 3 850 | 14 199 | 4 585 | -7,2 | -16,0 |
| innerorts | 2 586 | 541 | 2 740 | 799 | -5,6 | -32,3 | 7 175 | 2 055 | 7 708 | 2 411 | -6,9 | -14,8 |
| außerorts | 1 825 | 429 | 2 150 | 614 | -15,1 | -30,1 | 5 995 | 1 795 | 6 491 | 2 174 | -7,6 | -17,4 |
| darunter | | | | | | | | | | | | |
| 18 bis u. 25 Jahre | 810 | 160 | 998 | 261 | -18,8 | -38,7 | 2 512 | 802 | 2 856 | 969 | -12,0 | -17,2 |
| innerorts | 415 | 101 | 486 | 151 | -14,6 | -33,1 | 1 179 | 405 | 1 331 | 479 | -11,4 | -15,4 |
| außerorts | 395 | 59 | 512 | 110 | -22,9 | -46,4 | 1 333 | 397 | 1 525 | 490 | -12,6 | -19,0 |
| Wohnmobilen | 5 | - | 3 | - | X | - | 13 | - | 9 | 4 | X | X |
| innerorts | 3 | - | 1 | - | X | - | 5 | - | 2 | 2 | X | X |
| außerorts | 2 | - | 2 | - | - | - | 8 | - | 7 | 2 | X | X |
| Bussen | 57 | 8 | 72 | 4 | -20,8 | X | 170 | 19 | 182 | 21 | -6,6 | -9,5 |
| innerorts | 48 | 5 | 58 | 2 | -17,2 | X | 143 | 11 | 144 | 8 | -0,7 | X |
| außerorts | 9 | 3 | 14 | 2 | X | X | 27 | 8 | 38 | 13 | -28,9 | X |
| Güterkraftfahrzeugen | 342 | 96 | 409 | 137 | -16,4 | -29,9 | 1 049 | 343 | 1 071 | 411 | -2,1 | -16,5 |
| innerorts | 137 | 26 | 146 | 51 | -6,2 | -49,0 | 401 | 95 | 386 | 140 | 3,9 | -32,1 |
| außerorts | 205 | 70 | 263 | 86 | -22,1 | -18,6 | 648 | 248 | 685 | 271 | -5,4 | -8,5 |
| darunter | | | | | | | | | | | | |
| Liefer- und Lastkraftwagen mit zul. Gesamtgewicht bis einschl. 3 500 kg ²⁾ | 131 | 34 | 159 | 44 | -17,6 | -22,7 | 417 | 126 | 439 | 147 | -5,0 | -14,3 |
| innerorts | 70 | 11 | 75 | 23 | -6,7 | -52,2 | 199 | 48 | 216 | 72 | -7,9 | -33,3 |
| außerorts | 61 | 23 | 84 | 21 | -27,4 | 9,5 | 218 | 78 | 223 | 75 | -2,2 | 4,0 |
| Liefer- und Lastkraftwagen mit zul. Gesamtgewicht über 3 500 kg ²⁾ | 114 | 34 | 120 | 43 | -5,0 | -20,9 | 318 | 99 | 300 | 108 | 6,0 | -8,3 |
| innerorts | 45 | 12 | 44 | 18 | 2,3 | -33,3 | 130 | 32 | 114 | 45 | 14,0 | -28,9 |
| außerorts | 69 | 22 | 76 | 25 | -9,2 | -12,0 | 188 | 67 | 186 | 63 | 1,1 | 6,3 |
| Sattelzugmaschinen | 85 | 27 | 111 | 45 | -23,4 | -40,0 | 268 | 108 | 284 | 138 | -5,6 | -21,7 |
| innerorts | 19 | 3 | 20 | 8 | -5,0 | X | 57 | 14 | 44 | 18 | 29,5 | -22,2 |
| außerorts | 66 | 24 | 91 | 37 | -27,5 | -35,1 | 211 | 94 | 240 | 120 | -12,1 | -21,7 |
| Landwirtschaftlichen | | | | | | | | | | | | |
| Zugmaschinen | 34 | 6 | 26 | 5 | 30,8 | X | 55 | 11 | 60 | 15 | -8,3 | -26,7 |
| innerorts | 15 | 1 | 11 | 2 | 36,4 | X | 24 | 2 | 26 | 6 | -7,7 | X |
| außerorts | 19 | 5 | 15 | 3 | 26,7 | X | 31 | 9 | 34 | 9 | -8,8 | - |
| übrigen Kraftfahrzeugen | 17 | 1 | 22 | 3 | -22,7 | X | 59 | 15 | 54 | 12 | 9,3 | 25,0 |
| innerorts | 11 | 1 | 14 | 2 | -21,4 | X | 38 | 9 | 35 | 8 | 8,6 | X |
| außerorts | 6 | - | 8 | 1 | X | X | 21 | 6 | 19 | 4 | 10,5 | X |
| Fahrer von | | | | | | | | | | | | |
| Kraftfahrzeugen zusammen | 5 387 | 1 088 | 5 812 | 1 573 | -7,3 | -30,8 | 15 246 | 4 253 | 16 233 | 5 067 | -6,1 | -16,1 |
| innerorts | 3 130 | 578 | 3 231 | 865 | -3,1 | -33,2 | 8 270 | 2 181 | 8 773 | 2 592 | -5,7 | -15,9 |
| außerorts | 2 257 | 510 | 2 581 | 708 | -12,6 | -28,0 | 6 976 | 2 072 | 7 460 | 2 475 | -6,5 | -16,3 |
| darunter flüchtig | 192 | 71 | 192 | 104 | - | -31,7 | 503 | 237 | 535 | 300 | -6,0 | -21,0 |
| innerorts | 139 | 34 | 120 | 57 | 15,8 | -40,4 | 352 | 103 | 332 | 146 | 6,0 | -29,5 |
| außerorts | 53 | 37 | 72 | 47 | -26,4 | -21,3 | 151 | 134 | 203 | 154 | -25,6 | -13,0 |

7. Straßenverkehrsunfälle und Verunglückte in Bayern im März 2017 nach Tagen

| Tagesdatum Ortslage | Unfälle mit Personen- schaden | davon mit | | | Verunglückte | | | Unfälle mit schwer- wiegendem Sachschaden ¹⁾ | Unfälle mit Personen- und schwer- wiegendem Sachschaden ¹⁾ |
|---|--|-----------|-----------------------|-----------------------|--------------|----------------------|----------------------|---|---|
| | | Getöteten | Schwer- verletzten | Leicht- verletzten | Getötete | Schwer- verletzte | Leicht- verletzte | | |
| Innerorts | | | | | | | | | |
| 1. Mittwoch | 56 | - | 11 | 45 | - | 11 | 51 | 15 | 71 |
| 2. Donnerstag | 66 | 1 | 5 | 60 | 1 | 5 | 74 | 11 | 77 |
| 3. Freitag | 64 | - | 13 | 51 | - | 14 | 59 | 6 | 70 |
| 4. Samstag | 65 | 2 | 6 | 57 | 2 | 7 | 61 | 6 | 71 |
| 5. Sonntag | 25 | - | 8 | 17 | - | 8 | 24 | 7 | 32 |
| 6. Montag | 82 | - | 16 | 66 | - | 17 | 85 | 13 | 95 |
| 7. Dienstag | 71 | - | 6 | 65 | - | 6 | 82 | 12 | 83 |
| 8. Mittwoch | 77 | 1 | 13 | 63 | 1 | 14 | 80 | 11 | 88 |
| 9. Donnerstag | 72 | - | 12 | 60 | - | 12 | 74 | 12 | 84 |
| 10. Freitag | 84 | - | 14 | 70 | - | 14 | 91 | 11 | 95 |
| 11. Samstag | 59 | - | 10 | 49 | - | 12 | 61 | 16 | 75 |
| 12. Sonntag | 38 | - | 10 | 28 | - | 10 | 34 | 8 | 46 |
| 13. Montag | 73 | - | 7 | 66 | - | 7 | 75 | 11 | 84 |
| 14. Dienstag | 78 | - | 6 | 72 | - | 6 | 85 | 10 | 88 |
| 15. Mittwoch | 83 | - | 10 | 73 | - | 10 | 87 | 8 | 91 |
| 16. Donnerstag | 81 | - | 13 | 68 | - | 13 | 82 | 9 | 90 |
| 17. Freitag | 105 | 2 | 14 | 89 | 2 | 14 | 115 | 13 | 118 |
| 18. Samstag | 43 | - | 5 | 38 | - | 5 | 53 | 6 | 49 |
| 19. Sonntag | 21 | - | 4 | 17 | - | 4 | 32 | 5 | 26 |
| 20. Montag | 77 | - | 10 | 67 | - | 10 | 72 | 5 | 82 |
| 21. Dienstag | 56 | 1 | 6 | 49 | 1 | 6 | 54 | 14 | 70 |
| 22. Mittwoch | 67 | 1 | 9 | 57 | 1 | 9 | 76 | 9 | 76 |
| 23. Donnerstag | 85 | - | 15 | 70 | - | 15 | 87 | 6 | 91 |
| 24. Freitag | 74 | - | 6 | 68 | - | 6 | 97 | 4 | 78 |
| 25. Samstag | 67 | - | 12 | 55 | - | 12 | 73 | 12 | 79 |
| 26. Sonntag | 36 | - | 7 | 29 | - | 7 | 38 | 7 | 43 |
| 27. Montag | 89 | - | 20 | 69 | - | 20 | 87 | 6 | 95 |
| 28. Dienstag | 107 | - | 14 | 93 | - | 14 | 107 | 16 | 123 |
| 29. Mittwoch | 88 | - | 13 | 75 | - | 13 | 87 | 7 | 95 |
| 30. Donnerstag | 89 | - | 13 | 76 | - | 16 | 92 | 8 | 97 |
| 31. Freitag | 133 | 1 | 19 | 113 | 1 | 21 | 144 | 12 | 145 |
| Zusammen | 2 211 | 9 | 327 | 1 875 | 9 | 338 | 2 319 | 296 | 2 507 |
| Außerorts, einschließlich Autobahn | | | | | | | | | |
| 1. Mittwoch | 43 | - | 8 | 35 | - | 9 | 45 | 8 | 51 |
| 2. Donnerstag | 38 | - | 7 | 31 | - | 8 | 50 | 10 | 48 |
| 3. Freitag | 53 | 2 | 14 | 37 | 2 | 16 | 56 | 11 | 64 |
| 4. Samstag | 43 | 1 | 16 | 26 | 1 | 22 | 53 | 6 | 49 |
| 5. Sonntag | 27 | 1 | 11 | 15 | 1 | 15 | 38 | 4 | 31 |
| 6. Montag | 42 | - | 10 | 32 | - | 12 | 49 | 15 | 57 |
| 7. Dienstag | 46 | 1 | 12 | 33 | 1 | 13 | 48 | 16 | 62 |
| 8. Mittwoch | 27 | - | 11 | 16 | - | 17 | 27 | 16 | 43 |
| 9. Donnerstag | 47 | - | 13 | 34 | - | 13 | 55 | 14 | 61 |
| 10. Freitag | 44 | - | 2 | 42 | - | 3 | 58 | 6 | 50 |
| 11. Samstag | 35 | 2 | 9 | 24 | 2 | 10 | 36 | 8 | 43 |
| 12. Sonntag | 40 | 1 | 9 | 30 | 3 | 12 | 42 | 6 | 46 |
| 13. Montag | 39 | 1 | 7 | 31 | 1 | 11 | 48 | 9 | 48 |
| 14. Dienstag | 35 | - | 7 | 28 | - | 12 | 49 | 3 | 38 |
| 15. Mittwoch | 27 | 1 | 5 | 21 | 1 | 5 | 32 | 10 | 37 |
| 16. Donnerstag | 34 | - | 9 | 25 | - | 10 | 37 | 12 | 46 |
| 17. Freitag | 42 | - | 10 | 32 | - | 16 | 45 | 9 | 51 |
| 18. Samstag | 29 | 2 | 4 | 23 | 2 | 8 | 31 | 17 | 46 |
| 19. Sonntag | 24 | 1 | 7 | 16 | 1 | 9 | 27 | 5 | 29 |
| 20. Montag | 39 | 3 | 7 | 29 | 3 | 8 | 42 | 11 | 50 |
| 21. Dienstag | 30 | 1 | 9 | 20 | 1 | 10 | 34 | 9 | 39 |
| 22. Mittwoch | 27 | - | 4 | 23 | - | 4 | 28 | 10 | 37 |
| 23. Donnerstag | 43 | - | 6 | 37 | - | 6 | 68 | 6 | 49 |
| 24. Freitag | 46 | 2 | 9 | 35 | 2 | 13 | 60 | 8 | 54 |
| 25. Samstag | 43 | - | 13 | 30 | - | 13 | 40 | 6 | 49 |
| 26. Sonntag | 38 | 2 | 14 | 22 | 2 | 17 | 46 | 5 | 43 |
| 27. Montag | 37 | - | 7 | 30 | - | 8 | 50 | 11 | 48 |
| 28. Dienstag | 56 | 1 | 15 | 40 | 1 | 16 | 61 | 6 | 62 |
| 29. Mittwoch | 52 | 1 | 9 | 42 | 1 | 10 | 59 | 11 | 63 |
| 30. Donnerstag | 39 | 1 | 12 | 26 | 1 | 16 | 41 | 9 | 48 |
| 31. Freitag | 71 | 1 | 19 | 51 | 1 | 22 | 75 | 12 | 83 |
| Zusammen | 1 236 | 25 | 295 | 916 | 27 | 364 | 1 430 | 289 | 1 525 |

¹⁾ Schwerwiegender Unfall mit Sachschaden (im engeren Sinne).

Noch: 7. Straßenverkehrsunfälle und Verunglückte in Bayern im März 2017 nach Tagen

| Tagesdatum Ortslage | Unfälle mit Personen- schaden | davon mit | | | Verunglückte | | | Unfälle mit schwer- wiegendem Sachschaden ¹⁾ | Unfälle mit Personen- und schwer- wiegendem Sachschaden ¹⁾ |
|---|-------------------------------------|-----------|-----------------------|-----------------------|--------------|----------------------|----------------------|--|---|
| | | Getöteten | Schwer- verletzten | Leicht- verletzten | Getötete | Schwer- verletzte | Leicht- verletzte | | |
| Innerorts und außerorts zusammen | | | | | | | | | |
| 1. Mittwoch | 99 | - | 19 | 80 | - | 20 | 96 | 23 | 122 |
| 2. Donnerstag | 104 | 1 | 12 | 91 | 1 | 13 | 124 | 21 | 125 |
| 3. Freitag | 117 | 2 | 27 | 88 | 2 | 30 | 115 | 17 | 134 |
| 4. Samstag | 108 | 3 | 22 | 83 | 3 | 29 | 114 | 12 | 120 |
| 5. Sonntag | 52 | 1 | 19 | 32 | 1 | 23 | 62 | 11 | 63 |
| 6. Montag | 124 | - | 26 | 98 | - | 29 | 134 | 28 | 152 |
| 7. Dienstag | 117 | 1 | 18 | 98 | 1 | 19 | 130 | 28 | 145 |
| 8. Mittwoch | 104 | 1 | 24 | 79 | 1 | 31 | 107 | 27 | 131 |
| 9. Donnerstag | 119 | - | 25 | 94 | - | 25 | 129 | 26 | 145 |
| 10. Freitag | 128 | - | 16 | 112 | - | 17 | 149 | 17 | 145 |
| 11. Samstag | 94 | 2 | 19 | 73 | 2 | 22 | 97 | 24 | 118 |
| 12. Sonntag | 78 | 1 | 19 | 58 | 3 | 22 | 76 | 14 | 92 |
| 13. Montag | 112 | 1 | 14 | 97 | 1 | 18 | 123 | 20 | 132 |
| 14. Dienstag | 113 | - | 13 | 100 | - | 18 | 134 | 13 | 126 |
| 15. Mittwoch | 110 | 1 | 15 | 94 | 1 | 15 | 119 | 18 | 128 |
| 16. Donnerstag | 115 | - | 22 | 93 | - | 23 | 119 | 21 | 136 |
| 17. Freitag | 147 | 2 | 24 | 121 | 2 | 30 | 160 | 22 | 169 |
| 18. Samstag | 72 | 2 | 9 | 61 | 2 | 13 | 84 | 23 | 95 |
| 19. Sonntag | 45 | 1 | 11 | 33 | 1 | 13 | 59 | 10 | 55 |
| 20. Montag | 116 | 3 | 17 | 96 | 3 | 18 | 114 | 16 | 132 |
| 21. Dienstag | 86 | 2 | 15 | 69 | 2 | 16 | 88 | 23 | 109 |
| 22. Mittwoch | 94 | 1 | 13 | 80 | 1 | 13 | 104 | 19 | 113 |
| 23. Donnerstag | 128 | - | 21 | 107 | - | 21 | 155 | 12 | 140 |
| 24. Freitag | 120 | 2 | 15 | 103 | 2 | 19 | 157 | 12 | 132 |
| 25. Samstag | 110 | - | 25 | 85 | - | 25 | 113 | 18 | 128 |
| 26. Sonntag | 74 | 2 | 21 | 51 | 2 | 24 | 84 | 12 | 86 |
| 27. Montag | 126 | - | 27 | 99 | - | 28 | 137 | 17 | 143 |
| 28. Dienstag | 163 | 1 | 29 | 133 | 1 | 30 | 168 | 22 | 185 |
| 29. Mittwoch | 140 | 1 | 22 | 117 | 1 | 23 | 146 | 18 | 158 |
| 30. Donnerstag | 128 | 1 | 25 | 102 | 1 | 32 | 133 | 17 | 145 |
| 31. Freitag | 204 | 2 | 38 | 164 | 2 | 43 | 219 | 24 | 228 |
| Insgesamt | 3 447 | 34 | 622 | 2 791 | 36 | 702 | 3 749 | 585 | 4 032 |
| darunter auf Autobahnen | | | | | | | | | |
| 1. Mittwoch | 6 | - | 1 | 5 | - | 1 | 8 | 3 | 9 |
| 2. Donnerstag | 4 | - | - | 4 | - | - | 5 | 3 | 7 |
| 3. Freitag | 13 | - | 2 | 11 | - | 2 | 15 | 4 | 17 |
| 4. Samstag | 6 | - | - | 6 | - | - | 18 | 2 | 8 |
| 5. Sonntag | 4 | 1 | 1 | 2 | 1 | 1 | 8 | 2 | 6 |
| 6. Montag | 14 | - | 3 | 11 | - | 3 | 17 | 3 | 17 |
| 7. Dienstag | 11 | 1 | 4 | 6 | 1 | 5 | 14 | 5 | 16 |
| 8. Mittwoch | 6 | - | 2 | 4 | - | 3 | 6 | 10 | 16 |
| 9. Donnerstag | 9 | - | 2 | 7 | - | 2 | 11 | 5 | 14 |
| 10. Freitag | 18 | - | - | 18 | - | - | 22 | 2 | 20 |
| 11. Samstag | 7 | - | - | 7 | - | - | 11 | 3 | 10 |
| 12. Sonntag | 6 | - | 2 | 4 | - | 2 | 6 | 2 | 8 |
| 13. Montag | 10 | 1 | 3 | 6 | 1 | 6 | 13 | 2 | 12 |
| 14. Dienstag | 3 | - | 1 | 2 | - | 1 | 4 | - | 3 |
| 15. Mittwoch | 3 | - | 1 | 2 | - | 1 | 3 | 4 | 7 |
| 16. Donnerstag | 11 | - | 1 | 10 | - | 1 | 14 | 3 | 14 |
| 17. Freitag | 7 | - | 2 | 5 | - | 2 | 7 | 3 | 10 |
| 18. Samstag | 8 | - | 1 | 7 | - | 1 | 11 | 4 | 12 |
| 19. Sonntag | 3 | - | 1 | 2 | - | 1 | 2 | 2 | 5 |
| 20. Montag | 5 | - | - | 5 | - | - | 7 | 2 | 7 |
| 21. Dienstag | 7 | - | - | 7 | - | - | 11 | 1 | 8 |
| 22. Mittwoch | 9 | - | 2 | 7 | - | 2 | 7 | 2 | 11 |
| 23. Donnerstag | 8 | - | - | 8 | - | - | 14 | 2 | 10 |
| 24. Freitag | 7 | - | 1 | 6 | - | 1 | 10 | 2 | 9 |
| 25. Samstag | 6 | - | 2 | 4 | - | 2 | 7 | 4 | 10 |
| 26. Sonntag | 5 | - | - | 5 | - | - | 14 | 1 | 6 |
| 27. Montag | 8 | - | - | 8 | - | - | 13 | 2 | 10 |
| 28. Dienstag | 10 | - | 1 | 9 | - | 1 | 19 | - | 10 |
| 29. Mittwoch | 9 | 1 | 1 | 7 | 1 | 1 | 9 | 3 | 12 |
| 30. Donnerstag | 4 | - | - | 4 | - | - | 4 | 2 | 6 |
| 31. Freitag | 15 | - | 1 | 14 | - | 1 | 20 | 2 | 17 |
| Zusammen | 242 | 4 | 35 | 203 | 4 | 40 | 330 | 85 | 327 |

¹⁾ Schwerwiegender Unfall mit Sachschaden (im engeren Sinne).

8. Getötete und Verletzte im Straßenverkehr in

| Im Alter von ... bis unter ... Jahren Geschlecht | Getötete | | | | | | Schwerverletzte | | | | | |
|--|-----------|-----------|---------------------------------|---------------|------------|---------------------------------|-----------------|------------|---------------------------------|---------------|--------------|---------------------------------|
| | März | | Zu- bzw. Abnah- me (-) | Januar - März | | Zu- bzw. Abnah- me (-) | März | | Zu- bzw. Abnah- me (-) | Januar - März | | Zu- bzw. Abnah- me (-) |
| | 2017 | 2016 | | 2017 | 2016 | | 2017 | 2016 | | 2017 | 2016 | |
| | Anzahl | | % | Anzahl | | % | Anzahl | | % | Anzahl | | % |
| unter 15 | 1 | - | X | 2 | - | X | 32 | 37 | -13,5 | 66 | 89 | -25,8 |
| männlich | - | - | - | - | - | - | 20 | 24 | -16,7 | 39 | 49 | -20,4 |
| weiblich | 1 | - | X | 2 | - | X | 12 | 13 | -7,7 | 27 | 40 | -32,5 |
| 15 - 18 | 1 | 2 | X | 5 | 5 | - | 40 | 49 | -18,4 | 68 | 110 | -38,2 |
| männlich | 1 | 1 | - | 1 | 1 | - | 24 | 31 | -22,6 | 40 | 68 | -41,2 |
| weiblich | - | 1 | X | 4 | 4 | - | 16 | 18 | -11,1 | 28 | 42 | -33,3 |
| 18 - 21 | - | 1 | X | 7 | 10 | X | 50 | 59 | -15,3 | 126 | 168 | -25,0 |
| männlich | - | 1 | X | 4 | 7 | X | 31 | 38 | -18,4 | 70 | 99 | -29,3 |
| weiblich | - | - | - | 3 | 3 | - | 19 | 21 | -9,5 | 56 | 69 | -18,8 |
| 21 - 25 | 5 | 2 | X | 13 | 7 | X | 45 | 58 | -22,4 | 139 | 154 | -9,7 |
| männlich | 5 | 2 | X | 13 | 5 | X | 25 | 34 | -26,5 | 75 | 89 | -15,7 |
| weiblich | - | - | - | - | 2 | X | 20 | 24 | -16,7 | 64 | 65 | -1,5 |
| 25 - 30 | 6 | 2 | X | 10 | 5 | X | 46 | 52 | -11,5 | 129 | 137 | -5,8 |
| männlich | 6 | 2 | X | 9 | 4 | X | 29 | 29 | - | 87 | 76 | 14,5 |
| weiblich | - | - | - | 1 | 1 | - | 17 | 23 | -26,1 | 42 | 61 | -31,1 |
| 30 - 35 | 2 | - | X | 4 | 9 | X | 31 | 35 | -11,4 | 102 | 86 | 18,6 |
| männlich | 2 | - | X | 4 | 7 | X | 21 | 22 | -4,5 | 59 | 51 | 15,7 |
| weiblich | - | - | - | - | 2 | X | 10 | 13 | -23,1 | 43 | 35 | 22,9 |
| 35 - 40 | 2 | - | X | 5 | 1 | X | 28 | 35 | -20,0 | 79 | 115 | -31,3 |
| männlich | 2 | - | X | 5 | 1 | X | 14 | 27 | -48,1 | 43 | 82 | -47,6 |
| weiblich | - | - | - | - | - | - | 14 | 8 | X | 36 | 33 | 9,1 |
| 40 - 45 | 2 | 2 | - | 6 | 9 | X | 30 | 37 | -18,9 | 89 | 129 | -31,0 |
| männlich | 2 | - | X | 6 | 6 | - | 19 | 23 | -17,4 | 52 | 74 | -29,7 |
| weiblich | - | 2 | X | - | 3 | X | 11 | 14 | -21,4 | 37 | 55 | -32,7 |
| 45 - 50 | 1 | - | X | 9 | 10 | X | 50 | 42 | 19,0 | 119 | 126 | -5,6 |
| männlich | 1 | - | X | 6 | 6 | - | 30 | 31 | -3,2 | 74 | 75 | -1,3 |
| weiblich | - | - | - | 3 | 4 | X | 20 | 11 | 81,8 | 45 | 51 | -11,8 |
| 50 - 55 | 1 | 5 | X | 2 | 9 | X | 81 | 60 | 35,0 | 176 | 165 | 6,7 |
| männlich | 1 | 3 | X | 2 | 6 | X | 43 | 39 | 10,3 | 99 | 102 | -2,9 |
| weiblich | - | 2 | X | - | 3 | X | 38 | 21 | 81,0 | 77 | 63 | 22,2 |
| 55 - 60 | 3 | 1 | X | 7 | 5 | X | 69 | 56 | 23,2 | 156 | 149 | 4,7 |
| männlich | 3 | 1 | X | 6 | 2 | X | 48 | 35 | 37,1 | 102 | 82 | 24,4 |
| weiblich | - | - | - | 1 | 3 | X | 21 | 21 | - | 54 | 67 | -19,4 |
| 60 - 65 | 1 | 3 | X | 4 | 7 | X | 47 | 34 | 38,2 | 103 | 107 | -3,7 |
| männlich | 1 | 3 | X | 3 | 6 | X | 24 | 19 | 26,3 | 52 | 59 | -11,9 |
| weiblich | - | - | - | 1 | 1 | - | 23 | 15 | 53,3 | 51 | 48 | 6,3 |
| 65 - 70 | 1 | 2 | X | 7 | 6 | X | 36 | 45 | -20,0 | 94 | 93 | 1,1 |
| männlich | 1 | 2 | X | 3 | 5 | X | 18 | 24 | -25,0 | 49 | 50 | -2,0 |
| weiblich | - | - | - | 4 | 1 | X | 18 | 21 | -14,3 | 45 | 43 | 4,7 |
| 70 - 75 | 3 | 3 | - | 9 | 9 | - | 37 | 20 | 85,0 | 104 | 87 | 19,5 |
| männlich | 3 | 1 | X | 4 | 5 | X | 20 | 12 | 66,7 | 52 | 50 | 4,0 |
| weiblich | - | 2 | X | 5 | 4 | X | 17 | 8 | X | 52 | 37 | 40,5 |
| 75 und mehr | 7 | 4 | X | 23 | 22 | 4,5 | 80 | 68 | 17,6 | 209 | 203 | 3,0 |
| männlich | 5 | 2 | X | 13 | 14 | -7,1 | 40 | 23 | 73,9 | 99 | 87 | 13,8 |
| weiblich | 2 | 2 | - | 10 | 8 | X | 40 | 45 | -11,1 | 110 | 116 | -5,2 |
| Zusammen | 36 | 27 | 33,3 | 113 | 114 | -0,9 | 702 | 687 | 2,2 | 1 759 | 1 918 | -8,3 |
| männlich | 33 | 18 | 83,3 | 79 | 75 | 5,3 | 406 | 411 | -1,2 | 992 | 1 093 | -9,2 |
| weiblich | 3 | 9 | X | 34 | 39 | -12,8 | 296 | 276 | 7,2 | 767 | 825 | -7,0 |
| Ohne Angabe | - | - | - | - | - | - | - | - | - | - | - | - |
| Insgesamt | 36 | 27 | 33,3 | 113 | 114 | -0,9 | 702 | 687 | 2,2 | 1 759 | 1 918 | -8,3 |

Bayern nach Altersgruppen und Geschlecht

| Leichtverletzte | | | | | | Verunglückte insgesamt | | | | | | Im Alter von ... bis unter ... Jahren Geschlecht |
|-----------------|--------------|---------------------------------|---------------|---------------|---------------------------------|------------------------|--------------|---------------------------------|---------------|---------------|---------------------------------|--|
| März | | Zu- bzw. Abnah- me (-) | Januar - März | | Zu- bzw. Abnah- me (-) | März | | Zu- bzw. Abnah- me (-) | Januar - März | | Zu- bzw. Abnah- me (-) | |
| 2017 | 2016 | | 2017 | 2016 | | 2017 | 2016 | | 2017 | 2016 | | |
| Anzahl | % | Anzahl | % | Anzahl | % | Anzahl | % | Anzahl | % | | | |
| 223 | 255 | -12,5 | 618 | 648 | -4,6 | 256 | 292 | -12,3 | 686 | 737 | -6,9 | unter 15 |
| 129 | 129 | - | 347 | 324 | 7,1 | 149 | 153 | -2,6 | 386 | 373 | 3,5 | männlich |
| 94 | 126 | -25,4 | 271 | 324 | -16,4 | 107 | 139 | -23,0 | 300 | 364 | -17,6 | weiblich |
| 185 | 192 | -3,6 | 446 | 456 | -2,2 | 226 | 243 | -7,0 | 519 | 571 | -9,1 | 15 - 18 |
| 115 | 111 | 3,6 | 238 | 249 | -4,4 | 140 | 143 | -2,1 | 279 | 318 | -12,3 | männlich |
| 70 | 81 | -13,6 | 208 | 207 | 0,5 | 86 | 100 | -14,0 | 240 | 253 | -5,1 | weiblich |
| 333 | 408 | -18,4 | 1 030 | 1 148 | -10,3 | 383 | 468 | -18,2 | 1 163 | 1 326 | -12,3 | 18 - 21 |
| 176 | 211 | -16,6 | 491 | 573 | -14,3 | 207 | 250 | -17,2 | 565 | 679 | -16,8 | männlich |
| 157 | 197 | -20,3 | 539 | 575 | -6,3 | 176 | 218 | -19,3 | 598 | 647 | -7,6 | weiblich |
| 364 | 425 | -14,4 | 1 078 | 1 227 | -12,1 | 414 | 485 | -14,6 | 1 230 | 1 388 | -11,4 | 21 - 25 |
| 190 | 205 | -7,3 | 533 | 612 | -12,9 | 220 | 241 | -8,7 | 621 | 706 | -12,0 | männlich |
| 174 | 220 | -20,9 | 545 | 615 | -11,4 | 194 | 244 | -20,5 | 609 | 682 | -10,7 | weiblich |
| 370 | 431 | -14,2 | 1 127 | 1 273 | -11,5 | 422 | 485 | -13,0 | 1 266 | 1 415 | -10,5 | 25 - 30 |
| 192 | 213 | -9,9 | 576 | 614 | -6,2 | 227 | 244 | -7,0 | 672 | 694 | -3,2 | männlich |
| 178 | 218 | -18,3 | 551 | 659 | -16,4 | 195 | 241 | -19,1 | 594 | 721 | -17,6 | weiblich |
| 295 | 314 | -6,1 | 936 | 964 | -2,9 | 328 | 349 | -6,0 | 1 042 | 1 059 | -1,6 | 30 - 35 |
| 165 | 164 | 0,6 | 512 | 491 | 4,3 | 188 | 186 | 1,1 | 575 | 549 | 4,7 | männlich |
| 130 | 150 | -13,3 | 424 | 473 | -10,4 | 140 | 163 | -14,1 | 467 | 510 | -8,4 | weiblich |
| 253 | 308 | -17,9 | 796 | 868 | -8,3 | 283 | 343 | -17,5 | 880 | 984 | -10,6 | 35 - 40 |
| 121 | 175 | -30,9 | 407 | 460 | -11,5 | 137 | 202 | -32,2 | 455 | 543 | -16,2 | männlich |
| 132 | 133 | -0,8 | 389 | 408 | -4,7 | 146 | 141 | 3,5 | 425 | 441 | -3,6 | weiblich |
| 257 | 279 | -7,9 | 764 | 805 | -5,1 | 289 | 318 | -9,1 | 859 | 943 | -8,9 | 40 - 45 |
| 131 | 148 | -11,5 | 396 | 398 | -0,5 | 152 | 171 | -11,1 | 454 | 478 | -5,0 | männlich |
| 126 | 131 | -3,8 | 368 | 407 | -9,6 | 137 | 147 | -6,8 | 405 | 465 | -12,9 | weiblich |
| 304 | 300 | 1,3 | 909 | 958 | -5,1 | 355 | 342 | 3,8 | 1 037 | 1 094 | -5,2 | 45 - 50 |
| 177 | 158 | 12,0 | 480 | 500 | -4,0 | 208 | 189 | 10,1 | 560 | 581 | -3,6 | männlich |
| 127 | 142 | -10,6 | 429 | 458 | -6,3 | 147 | 153 | -3,9 | 477 | 513 | -7,0 | weiblich |
| 323 | 336 | -3,9 | 903 | 940 | -3,9 | 405 | 401 | 1,0 | 1 081 | 1 114 | -3,0 | 50 - 55 |
| 158 | 170 | -7,1 | 475 | 461 | 3,0 | 202 | 212 | -4,7 | 576 | 569 | 1,2 | männlich |
| 165 | 166 | -0,6 | 428 | 479 | -10,6 | 203 | 189 | 7,4 | 505 | 545 | -7,3 | weiblich |
| 254 | 272 | -6,6 | 726 | 723 | 0,4 | 326 | 329 | -0,9 | 889 | 877 | 1,4 | 55 - 60 |
| 133 | 147 | -9,5 | 372 | 373 | -0,3 | 184 | 183 | 0,5 | 480 | 457 | 5,0 | männlich |
| 121 | 125 | -3,2 | 354 | 350 | 1,1 | 142 | 146 | -2,7 | 409 | 420 | -2,6 | weiblich |
| 169 | 176 | -4,0 | 454 | 477 | -4,8 | 217 | 213 | 1,9 | 561 | 591 | -5,1 | 60 - 65 |
| 90 | 101 | -10,9 | 232 | 243 | -4,5 | 115 | 123 | -6,5 | 287 | 308 | -6,8 | männlich |
| 79 | 75 | 5,3 | 222 | 234 | -5,1 | 102 | 90 | 13,3 | 274 | 283 | -3,2 | weiblich |
| 122 | 123 | -0,8 | 328 | 347 | -5,5 | 159 | 170 | -6,5 | 429 | 446 | -3,8 | 65 - 70 |
| 58 | 59 | -1,7 | 163 | 165 | -1,2 | 77 | 85 | -9,4 | 215 | 220 | -2,3 | männlich |
| 64 | 64 | - | 165 | 182 | -9,3 | 82 | 85 | -3,5 | 214 | 226 | -5,3 | weiblich |
| 88 | 93 | -5,4 | 239 | 265 | -9,8 | 128 | 116 | 10,3 | 352 | 361 | -2,5 | 70 - 75 |
| 52 | 51 | 2,0 | 127 | 145 | -12,4 | 75 | 64 | 17,2 | 183 | 200 | -8,5 | männlich |
| 36 | 42 | -14,3 | 112 | 120 | -6,7 | 53 | 52 | 1,9 | 169 | 161 | 5,0 | weiblich |
| 202 | 229 | -11,8 | 513 | 542 | -5,4 | 289 | 301 | -4,0 | 745 | 767 | -2,9 | 75 und mehr |
| 107 | 109 | -1,8 | 270 | 265 | 1,9 | 152 | 134 | 13,4 | 382 | 366 | 4,4 | männlich |
| 95 | 120 | -20,8 | 243 | 277 | -12,3 | 137 | 167 | -18,0 | 363 | 401 | -9,5 | weiblich |
| 3 742 | 4 141 | -9,6 | 10 867 | 11 641 | -6,6 | 4 480 | 4 855 | -7,7 | 12 739 | 13 673 | -6,8 | Zusammen |
| 1 994 | 2 151 | -7,3 | 5 619 | 5 873 | -4,3 | 2 433 | 2 580 | -5,7 | 6 690 | 7 041 | -5,0 | männlich |
| 1 748 | 1 990 | -12,2 | 5 248 | 5 768 | -9,0 | 2 047 | 2 275 | -10,0 | 6 049 | 6 632 | -8,8 | weiblich |
| 7 | 1 | X | 8 | 6 | X | 7 | 1 | X | 8 | 6 | X | Ohne Angabe |
| 3 749 | 4 142 | -9,5 | 10 875 | 11 647 | -6,6 | 4 487 | 4 856 | -7,6 | 12 747 | 13 679 | -6,8 | Insgesamt |

9. Straßenverkehrsunfälle und Verunglückte in Bayern nach Unfalltypen

| Unfalltyp Ortslage | 2017 | | | 2016 | | | Zu- bzw. Abnahme (-) | | | | | |
|-----------------------|--|--------------|----------------------|----------------------|--|--------------|----------------------|----------------------|--|----------|----------------------|----------------------|
| | Unfälle mit Personen- schaden | Verunglückte | | | Unfälle mit Personen- schaden | Verunglückte | | | Unfälle mit Personen- schaden | Getötete | Schwer- verletzte | Leicht- verletzte |
| | | Getötete | Schwer- verletzte | Leicht- verletzte | | Getötete | Schwer- verletzte | Leicht- verletzte | | | | |
| Anzahl | | | | | | | | % | | | | |

März

| | | | | | | | | | | | | |
|-------------------------------|--------------|-----------|------------|--------------|--------------|-----------|------------|--------------|--------------|-------------|------------|--------------|
| Fahrunfall | 592 | 15 | 193 | 483 | 688 | 12 | 202 | 632 | -14,0 | 25,0 | -4,5 | -23,6 |
| innerorts | 266 | 1 | 66 | 225 | 260 | 2 | 63 | 233 | 2,3 | X | 4,8 | -3,4 |
| außerorts | 326 | 14 | 127 | 258 | 428 | 10 | 139 | 399 | -23,8 | 40,0 | -8,6 | -35,3 |
| Abbiege-Unfall | 413 | - | 65 | 487 | 404 | 1 | 55 | 526 | 2,2 | X | 18,2 | -7,4 |
| innerorts | 309 | - | 34 | 341 | 298 | - | 36 | 359 | 3,7 | - | -5,6 | -5,0 |
| außerorts | 104 | - | 31 | 146 | 106 | 1 | 19 | 167 | -1,9 | X | 63,2 | -12,6 |
| Einbiegen/Kreuzenunfall | 797 | 7 | 147 | 886 | 766 | 5 | 125 | 962 | 4,0 | X | 17,6 | -7,9 |
| innerorts | 596 | 3 | 76 | 638 | 555 | - | 66 | 656 | 7,4 | X | 15,2 | -2,7 |
| außerorts | 201 | 4 | 71 | 248 | 211 | 5 | 59 | 306 | -4,7 | X | 20,3 | -19,0 |
| Überschreitenunfall | 165 | 3 | 41 | 143 | 162 | 3 | 37 | 137 | 1,9 | - | 10,8 | 4,4 |
| innerorts | 156 | 2 | 37 | 138 | 154 | 3 | 32 | 133 | 1,3 | X | 15,6 | 3,8 |
| außerorts | 9 | 1 | 4 | 5 | 8 | - | 5 | 4 | X | X | X | X |
| Unfall durch ruhenden | | | | | | | | | | | | |
| Verkehr | 56 | - | 10 | 54 | 48 | - | 5 | 52 | 16,7 | - | X | 3,8 |
| innerorts | 55 | - | 10 | 53 | 46 | - | 5 | 50 | 19,6 | - | X | 6,0 |
| außerorts | 1 | - | - | 1 | 2 | - | - | 2 | X | - | - | X |
| Unfall im Längsverkehr | 953 | 5 | 135 | 1 287 | 983 | 3 | 145 | 1 382 | -3,1 | X | -6,9 | -6,9 |
| innerorts | 485 | - | 43 | 622 | 462 | - | 45 | 610 | 5,0 | - | -4,4 | 2,0 |
| außerorts | 468 | 5 | 92 | 665 | 521 | 3 | 100 | 772 | -10,2 | X | -8,0 | -13,9 |
| Sonstiger Unfall | 471 | 6 | 111 | 409 | 496 | 3 | 118 | 451 | -5,0 | X | -5,9 | -9,3 |
| innerorts | 344 | 3 | 72 | 302 | 362 | 1 | 79 | 320 | -5,0 | X | -8,9 | -5,6 |
| außerorts | 127 | 3 | 39 | 107 | 134 | 2 | 39 | 131 | -5,2 | X | - | -18,3 |
| Insgesamt | 3 447 | 36 | 702 | 3 749 | 3 547 | 27 | 687 | 4 142 | -2,8 | 33,3 | 2,2 | -9,5 |
| innerorts | 2 211 | 9 | 338 | 2 319 | 2 137 | 6 | 326 | 2 361 | 3,5 | X | 3,7 | -1,8 |
| außerorts | 1 236 | 27 | 364 | 1 430 | 1 410 | 21 | 361 | 1 781 | -12,3 | 28,6 | 0,8 | -19,7 |

Januar - März

| | | | | | | | | | | | | |
|-------------------------------|--------------|------------|--------------|---------------|--------------|------------|--------------|---------------|-------------|-------------|--------------|-------------|
| Fahrunfall | 1 997 | 36 | 536 | 1 912 | 2 198 | 41 | 593 | 2 165 | -9,1 | -12,2 | -9,6 | -11,7 |
| innerorts | 680 | 6 | 143 | 625 | 705 | 5 | 163 | 677 | -3,5 | X | -12,3 | -7,7 |
| außerorts | 1 317 | 30 | 393 | 1 287 | 1 493 | 36 | 430 | 1 488 | -11,8 | -16,7 | -8,6 | -13,5 |
| Abbiege-Unfall | 1 059 | 3 | 166 | 1 348 | 1 181 | 2 | 194 | 1 474 | -10,3 | X | -14,4 | -8,5 |
| innerorts | 762 | 2 | 95 | 889 | 870 | - | 121 | 981 | -12,4 | X | -21,5 | -9,4 |
| außerorts | 297 | 1 | 71 | 459 | 311 | 2 | 73 | 493 | -4,5 | X | -2,7 | -6,9 |
| Einbiegen/Kreuzenunfall | 1 958 | 15 | 312 | 2 315 | 2 036 | 14 | 295 | 2 606 | -3,8 | 7,1 | 5,8 | -11,2 |
| innerorts | 1 426 | 4 | 155 | 1 613 | 1 490 | 4 | 163 | 1 790 | -4,3 | - | -4,9 | -9,9 |
| außerorts | 532 | 11 | 157 | 702 | 546 | 10 | 132 | 816 | -2,6 | 10,0 | 18,9 | -14,0 |
| Überschreitenunfall | 435 | 13 | 114 | 367 | 534 | 12 | 150 | 411 | -18,5 | 8,3 | -24,0 | -10,7 |
| innerorts | 415 | 8 | 106 | 352 | 514 | 9 | 138 | 404 | -19,3 | X | -23,2 | -12,9 |
| außerorts | 20 | 5 | 8 | 15 | 20 | 3 | 12 | 7 | - | X | X | X |
| Unfall durch ruhenden | | | | | | | | | | | | |
| Verkehr | 144 | 1 | 20 | 148 | 127 | - | 19 | 128 | 13,4 | X | 5,3 | 15,6 |
| innerorts | 132 | - | 17 | 136 | 122 | - | 19 | 123 | 8,2 | - | -10,5 | 10,6 |
| außerorts | 12 | 1 | 3 | 12 | 5 | - | - | 5 | X | X | X | X |
| Unfall im Längsverkehr | 2 609 | 30 | 362 | 3 722 | 2 637 | 30 | 398 | 3 684 | -1,1 | - | -9,0 | 1,0 |
| innerorts | 1 239 | - | 90 | 1 656 | 1 213 | 2 | 98 | 1 589 | 2,1 | X | -8,2 | 4,2 |
| außerorts | 1 370 | 30 | 272 | 2 066 | 1 424 | 28 | 300 | 2 095 | -3,8 | 7,1 | -9,3 | -1,4 |
| Sonstiger Unfall | 1 176 | 15 | 249 | 1 063 | 1 260 | 15 | 269 | 1 179 | -6,7 | - | -7,4 | -9,8 |
| innerorts | 864 | 7 | 167 | 774 | 895 | 6 | 173 | 809 | -3,5 | X | -3,5 | -4,3 |
| außerorts | 312 | 8 | 82 | 289 | 365 | 9 | 96 | 370 | -14,5 | X | -14,6 | -21,9 |
| Insgesamt | 9 378 | 113 | 1 759 | 10 875 | 9 973 | 114 | 1 918 | 11 647 | -6,0 | -0,9 | -8,3 | -6,6 |
| innerorts | 5 518 | 27 | 773 | 6 045 | 5 809 | 26 | 875 | 6 373 | -5,0 | 3,8 | -11,7 | -5,1 |
| außerorts | 3 860 | 86 | 986 | 4 830 | 4 164 | 88 | 1 043 | 5 274 | -7,3 | -2,3 | -5,5 | -8,4 |

Art der Verkehrsbeteiligung*)

Ab Januar 2014

Anmerkung:

Die Erläuterungen beschreiben die typische/aktuelle Zuordnung zu den Verkehrsbeteiligungsarten. Andere nicht aufgeführte, z.B. ältere Kraftfahrzeuge sind sinngemäß bzw. entsprechend ihrer Zulassung zuzuordnen.

Schlüssel- Art der Verkehrsbeteiligung mit Erläuterungen
Nr.:

Zulassungsfreie Krafräder mit Versicherungskennzeichen

- 01 Kleinkraftrad** mit Versicherungskennzeichen
2-rädrig (Moped, Mokick, Roller, Fahrzeugklasse L1e)
mit einem Hubraum von nicht mehr als 50 cm³ und einer Höchstgeschwindigkeit bis 45 bzw. bis 50 km/h
- 02 Mofa 25**, Fahrrad mit Hilfsmotor (einschl. Leichtmofas) mit einem Hubraum bis 50 cm³ und einer Höchstgeschwindigkeit bis 25 km/h
- 03 E-Bikes**
Fahrrad mit Trethilfe und einem elektromotorischen Antrieb, mit dessen Unterstützung auch eine Fahrgeschwindigkeit zwischen 25 und 45 km/h erreicht werden kann.
- 04 Leichtes drei- und vierrädriges Kraftfahrzeug**
3-rädrig (Fahrzeugklasse L2e)
4-rädrig unter 350 kg Leermasse, bis 45 km/h und bis 50 cm³ (L6e)

Zulassungspflichtige/-freie Krafräder mit amtlichen Kennzeichen

- 11 Krafttrad** (Fahrzeugklasse L3e, L4e)
Motorrad mit einem Hubraum über 125 cm³ oder einer Nennleistung von mehr als 11 kW
- 12 Leichtkrafttrad**
(Motorrad, Motorroller, Fahrzeugklasse L3e und L4e jeweils mit Aufbauart B) über 50 bis 125 cm³ Hubraum und einer Nennleistung von nicht mehr als 11 kW
- 13 Drei- und leichtes vierrädriges Kraftfahrzeug** (Fahrzeugklasse L5e, L7e)
- 3-rädrig (über 50 cm³ und/oder über 45 km/h, Klasse L5e)
- 4-rädrig zur Personenbeförderung (bis 400 kg Leermasse und bis 15 kW, Klasse L7e)
- 4-rädrig zur Güterbeförderung (bis 550 kg Leermasse und bis 15 kW, Klasse L7e)
- 15 Kraftroller /Motorroller** (Fahrzeugklasse L3e, L4e)
mit einem Hubraum über 125 cm³ oder einer Nennleistung von mehr als 11 kW

Schlüssel-
Nr.: Art der Verkehrsbeteiligung mit Erläuterungen

21 **Personenkraftwagen** mit höchstens 9 Sitzplätzen (einschl. Fahrersitz)
Fahrzeugklasse M1, M1G mit Ausnahme der Aufbauarten SA, SC, SD
Mit Anhänger: Bitte Feld **Zusatzsignatur** ausfüllen

22 **Wohnmobil**
Mit Anhänger: Bitte Feld **Zusatzsignatur** ausfüllen

Busse

31 **Kraftomnibus, a.n.g.** auch mit Anhänger
Nicht an Oberleitungen gebundenes Kraftfahrzeug zur Personenbeförderung mit **mehr**
als 9 Sitzplätzen (einschl. Fahrersitz), die nicht den Schlüsselnummern 32 bis 34
zugeordnet werden können.

32 **Reisebus**
Bus, der im Gelegenheitsverkehr (Ausflugsfahrten, Ferienzweckreisen,
Mietomnibusverkehr) eingesetzt ist.

33 **Linienbus**
Bus, der auf einer zwischen bestimmten Ausgangs- und Endpunkten eingerichteten
regelmäßigen Verkehrsverbindung eingesetzt ist.

34 **Schulbus**
Bus, der besonders für die Schülerbeförderung eingesetzt ist und an der Stirn- und
Rückseite entsprechend gekennzeichnet ist.

35 **Oberleitungsomnibus**, auch mit Anhänger.

Güterkraftfahrzeuge

Liefer- und Lastkraftwagen, auch Dreiradkraftfahrzeug
das ausschließlich oder hauptsächlich der Beförderung von Gütern dient. (Fahrzeuge
mit Spezialaufbauten, wie z.B. Viehtransportwagen, Silofahrzeuge,
Mannschaftstransportwagen unter Schlüssel Nr. 58 und 59)

mit einem Gesamtgewicht bis einschließlich 3,5 t

40 o h n e Anhänger

42 m i t Anhänger

mit einem Gesamtgewicht über 3,5 t

44 o h n e Anhänger

46 m i t Anhänger

Liefer- und Lastkraftwagen mit Tankauflagen

Normaler Lastkraftwagen, bei dem auf der Ladefläche ein Behälter für gefährliche
Güter z.B. brennbare Flüssigkeiten, Gase, giftige oder ätzende Stoffe aufgelegt ist
(ohne Tankkraftwagen Schlüssel Nr. 57 oder 58):

43 o h n e Anhänger

48 m i t Anhänger

51 **Sattelzugmaschine**, auch mit Auflieger (Einschließlich Auflieger mit Spezialaufbau,
aber ohne Auflieger als Tankwagen).

52 **Sattelzugmaschine** mit Auflieger als Tankwagen
bei der der Auflieger zur Beförderung von gefährlichen Gütern wie z.B. brennbaren
Flüssigkeiten, Gasen, giftigen oder ätzenden Stoffen dient.

Schlüssel-
Nr.:

Art der Verkehrsbeteiligung mit Erläuterungen

- 54** **Andere Zugmaschine**, auch mit Anhänger, ohne die mit Tankwagen.
- 55** **Andere Zugmaschine** mit Tankwagen zur Beförderung von gefährlichen Gütern wie z.B. brennbaren Flüssigkeiten, Gasen, giftigen oder ätzenden Stoffen.
- 57** **Tankkraftwagen** zur Beförderung von gefährlichen Gütern wie z.B. brennbaren Flüssigkeiten, Gasen, giftigen oder ätzenden Stoffen.
- 58** **Lastkraftwagen mit Spezialaufbau**, wie Milchtankkraftwagen oder andere Tankkraftwagen als die unter Schlüssel Nr. 57 genannten, Silofahrzeuge, Viehtransportwagen, Langmaterialfahrzeuge, Betontransport- und Liefermischer, Kraftfahrzeugtransportwagen usw.
- 53** **Landwirtschaftliche Zugmaschine**, auch mit Anhänger
(Fahrzeugklasse T1, T2, T3)
- 59** **Übrige Kraftfahrzeuge**,
wie z.B. Fahrzeugklasse M1 und M1G mit Aufbauarten SC oder SD, Krankenkraftwagen, Feuerwehrfahrzeuge, Straßenreinigungsfahrzeuge, Müllwagen, Kanalreinigungs- und Schlammsaugwagen, Steigleitern, Abschlepp- und Kranwagen, Hub- und Gabelstapler, Bagger, Lader, Arbeitsmaschinen für Bodenbearbeitung, Straßenbau und -erhalt, Geräteträger für Land- und Forstwirtschaft, Prüf-, Mess-, Registrier-, Funk- und Fernmeldewagen, Werkstattwagen, Verkaufs- und Ausstellungswagen, Bestattungswagen, Krankenfahrstühle, Elektronische Mobilitätshilfen („Segways“) usw.
Pkw mit Wohnwagen siehe Schlüssel Nr. 21
- 61** **Straßenbahn** (Schienenfahrzeug)
- 62** **Eisenbahn** (Schienenfahrzeug), die mit Straßenbenutzern kollidierte.
- 71** **Fahrrad**
Nur wenn Personen auf dem Fahrrad fahren. Unabhängig von der Verkehrsfläche
- 72** **Pedelec**
Fahrrad mit Treithilfe und einem elektromotorischen Hilfsantrieb mit einer maximalen Nenndauerleistung von 0,25 kW, dessen Unterstützung sich mit zunehmender Fahrgeschwindigkeit progressiv verringert und spätestens beim Erreichen von 25 km/h unterbrochen wird.
Fahrräder mit Elektroantrieb und Kfz-Kennzeichen siehe Schlüssel Nr. 03 (E-Bikes)
- 81** **Fußgänger**
Hierzu zählen auch Fußgänger mit Hunden oder Kinderwagen, Fahrräder schiebende Personen sowie Kinder in Kinderwagen, spielende Kinder
Nicht als Fußgänger zu zählende Unfallbeteiligte siehe Schlüssel Nr. 93
- 84** **Fußgänger mit Sport- oder Spielgerät**
Inline-Skater, Kickboarder, Skateboarder, Rollschuhfahrer, Skiläufer, Kinderdreiräder usw.

Schlüssel-
Nr.: Art der Verkehrsbeteiligung mit Erläuterungen

82 Handwagen, Handkarren

83 Tierführer / Treiber, die selbst oder deren Tiere in einen Unfall verwickelt sind

91 Bespannte Fuhrwerke

92 Sonstige und unbekannte Fahrzeuge

Hierzu zählen alle übrigen Fahrzeuge, auch solche mit eigenem Antrieb, aber ohne amtliches Kennzeichen. Eine Zuordnung zu dieser Position erfolgt ferner, wenn bei einem Unfall die genaue Art des Fahrzeuges wegen Unfallflucht nicht festgestellt werden kann.

93 Andere Personen

Zu Fuß Gehende, die durch ihr besonderes Verhalten bzw. verkehrsrechtliche Vorschriften sich vom normalen Fußgänger unterscheiden, wie z.B.:

Straßenarbeiter, Polizeibeamte bei der Verkehrsregelung oder Unfallaufnahme, Marschkolonnen, Lastenträger. Außerdem sind hier Reiter aufzuführen sowie solche Personen, die - ohne Straßenbenutzer gewesen zu sein – unmittelbar unfallbeteiligt waren. Personen, die mit dem Fahrzeug noch in direkter Verbindung stehen, wie z.B. der entladende Fahrer eines Lastkraftwagens, der sein Fahrzeug schiebende Fahrzeugführer - Fahrräder ausgenommen-, sind nicht als "Fußgänger" oder "Andere Personen" nachzuweisen. In solchen Fällen ist das Fahrzeug (Fahrzeugführer) Unfallbeteiligter.

*) Sofern nicht separat angegeben werden Fahrzeuge mit Anhängern oder Beiwagen nach dem Zugfahrzeug eingeteilt.

Aktuelle
Veröffentlichungen
unter
q.bayern.de/webshop



Statistisches Jahrbuch für Bayern 2016

Das Statistische Jahrbuch für Bayern ist das Standardwerk der amtlichen Statistik in Bayern seit 1894. Umfassend und informativ bietet es jährlich die aktuellsten Statistikdaten über Land, Leben, Leute, Politik, Wissenschaft und Wirtschaft in Bayern an.

Auf über 600 Seiten enthält es die wichtigsten Ergebnisse aller amtlichen Statistiken – in Form von Tabellen, Graphiken oder Karten – zum Teil mit langjährigen Vergleichsdaten und Zeitreihen. Ebenso werden ausgewählte wichtige Strukturdaten für Regierungsbezirke, kreisfreie Städte und Landkreise sowie Regionen Bayerns, aber auch für alle Bundesländer und die EU-Mitgliedstaaten dargestellt. Daten aus Statistiken anderer Dienststellen und Organisationen vervollständigen das Angebot.



Preise

Buch 39,00 € | DVD (PDF) 12,00 € | Buch+DVD 46,00 € | Datei (PDF) 12,00 €



Bayern Daten 2016

Die Bayern Daten sind ein kleiner Auszug aus dem Statistischen Jahrbuch. Auf ca. 30 Seiten sind die wichtigsten bayerischen Strukturdaten aus Wirtschaft, Gesellschaft und Politik in Tabellen und Grafiken dargestellt.

Preise

Heft 0,55 € | Datei kostenlos

Bayerisches Landesamt für Statistik – Vertrieb, St.-Martin-Straße 47, 81541 München
Telefon 089 2119-3205, 0911 98208-6270 | Telefax 089 2119-3457 | vertrieb@statistik.bayern.de